

UPUTE ZA KORIŠTENJE

SCMI-01

USB COMMUNICATOR



„Prijevod izvornih uputa za korištenje“

Upute za korištenje USBCommunicator SCMI-01

1. Uvodne informacije

Za jednostavnije i brže podešavanje komunikacijskog modula SCMI-01 možete koristiti program USBCommunicator (USBC) dostupan na mini CD-u ili možete skinuti datoteku za instalaciju programa s web stranice www.sinclair-solutions.com. Pomoću programa USBC možete prikazati aktualne postavke modula radi brzog uvida u sve parametre.

2. Priprema

Za komunikaciju USBC-a s računalom potreban Vam je kabel mini USB (kabel ne dolazi s uređajem SCMI-01).

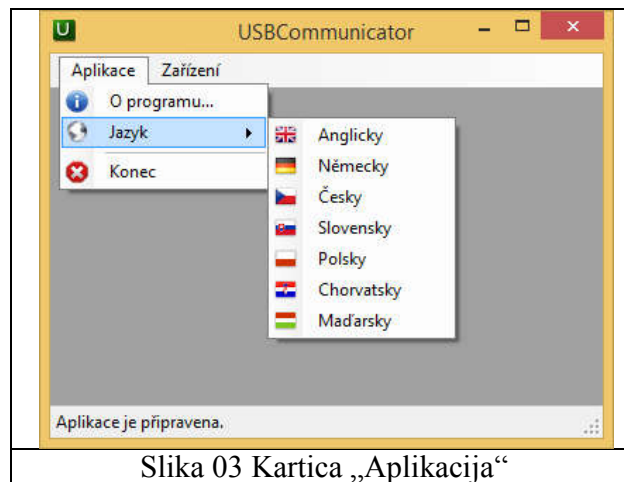


Spojite USB ulaz računala pomoću kabela (Slika 01) na mini USB ulaz u SCMI-01 modulu. Kada je modul SCMI-01 povezan s računalom, pali se zaslon modula.

3. Podešavanje modula SCMI-01 pomoću programa USBCommunicator

Kartica Aplikacija:

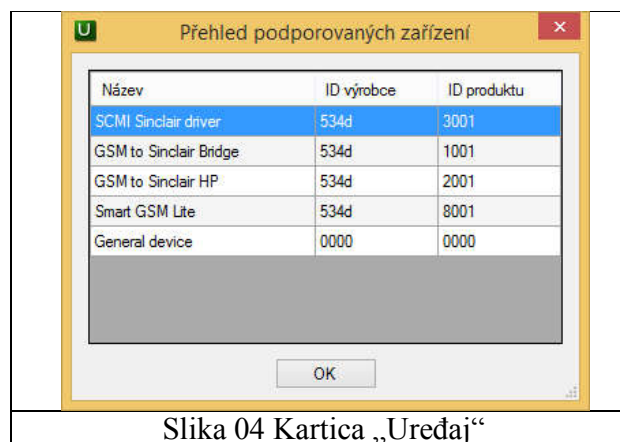
Na ovoj kartici ćete naći informacije „O programu“, možete odabrati „Jezik“ ili zatvoriti program pomoću opcije „Završetak programa“. U padajućem izborniku „Jezik“ možete birati između sedam jezičnih verzija programa (Engleski, Češki, Njemački, Poljski, Hrvatski, Slovački i Mađarski).



Slika 03 Kartica „Aplikacija“

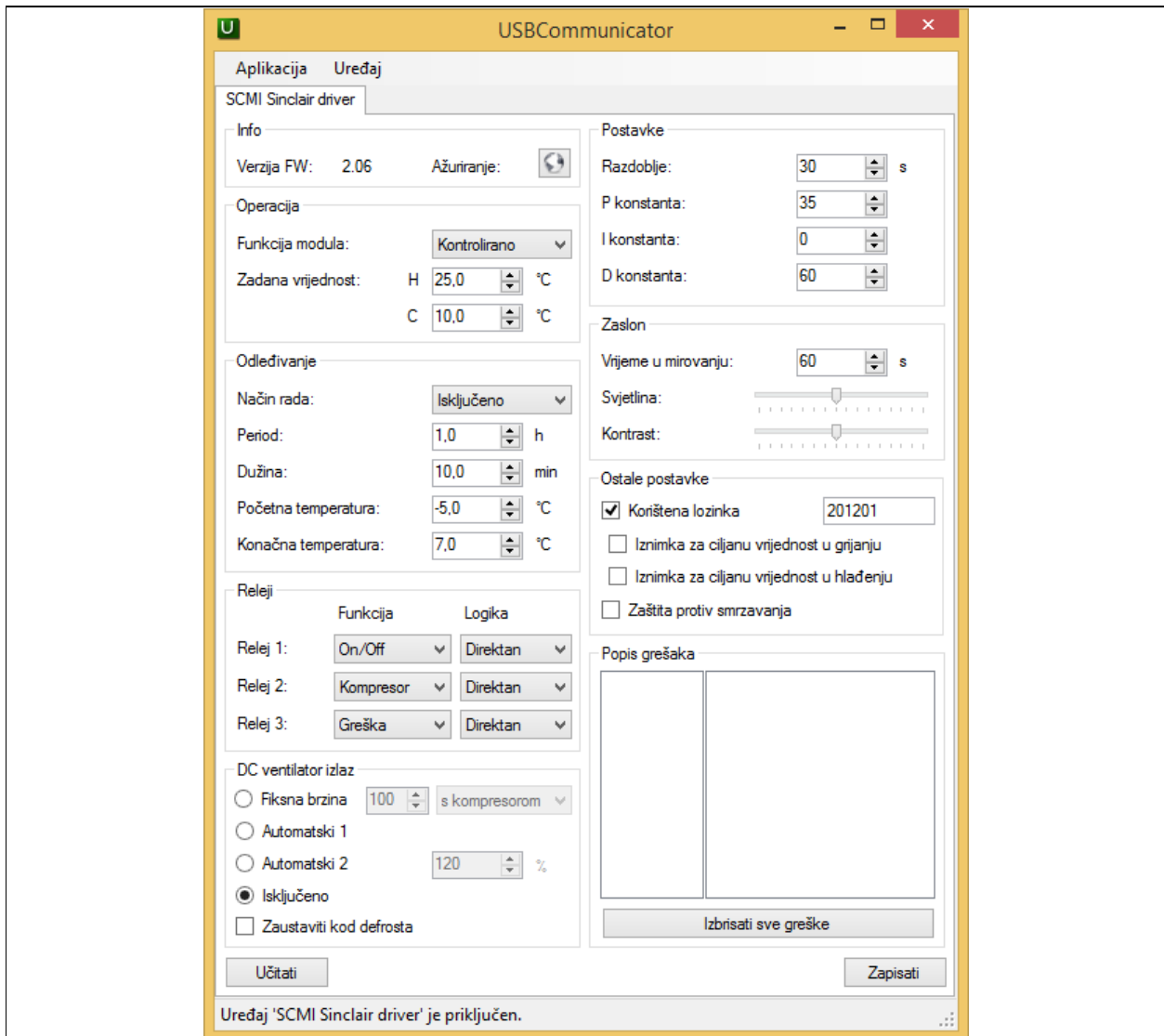
Kartica Uređaj

Na ovoj kartici možete odabrati sučelje za razne „Podržane uređaje“. Za podešavanje modula u izborniku „Podržani uređaji“ možete odabrati opciju SCMI Sinclair driver. Nakon priključenja odabranog uređaja (modula SCMI-01) USB Communicator automatski detektira priključeni uređaj.



Slika 04 Kartica „Uređaj“

Mogućnosti podešavanja preko USBC su jednake kao u izborniku samog modula SCMI-01. Detaljnije informacije o pojedinim funkcijama ćete naći u uputama za korištenje modula SCMI-01 „sinclair_manual_user_communication_module_SCMI-01_cz_vx.x.pdf“



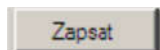
Slika 05: Sučelje SCMI Sinclair driver

Izbornik	Detaljnija podjela izbornika		Može se podes.	Tvornički br.		
Cilj. temp	podešavanje ciljine temperature, izbornik nije dostupan u upravljanom režimu		-10 – +60	+10,0°C		
Funkcija	Upravljan	podređena jedinica, modul je upravlján naponom od 0 do 10 V		Upravljan		
	Reg. P	režim neovisnog upravljanja tlakom (temperaturom isparivanja)				
	Reg. T*	režim neovisnog upravljanja temperaturom za hlađenje				
	Reg. T+	režim neovisnog upravljanja temperaturom za grijanje				
Odmrzavanje	Režim	Isključeno	funkcija odmrzavanja isparivača se ne koristi		Isključeno	
		Vanjski	odmrzavanje pomoću vanjskog elementa (kabel za grijanje)			
		Reverzni	odmrzavanje prebacivanjem sa hlađenja na grijanje			
	Vremenski interval	podešavanje min. vremenskog intervala između pojedinih odmrzavanja	0,1 – 99,9	1 sat		
	Vrijeme trajanja	podešavanje maks. vremena trajanja odmrzavanja	1,0 – 60,0	10 min		
	Start	podešavanje temperature za pokretanje odmrzavanja	-20 + 5,0	-5,0 °C		
	Stop	podešavanje temperature za završetak odmrzavanja	+3 +25,0	+7,0 °C		
Izlazi	Relej 1	Funkcija	Uključivanje/Isključivanje	relej upravlján preko izlaza On/Off		Uključivanje/Isključivanje
			Kompresor	relej upravlján prema kompresoru		
			Odmrzavanje	relej upravlján prema odmrzavanju		
			Greška	relej greške		
			Grij/Hlađ	relej upravlján prema režimu rada		
	Logika	Direktna	direktna logika uklapanja releja		Direktna	
		Inverzna	inverzna logika uklapanja releja			
	Relej 2	Funkcija	podešavanje releja jednako kao za Relej 1		Kompresor	
		Logika	podešavanje releja jednako kao za Relej 1		Direktna	
	Relej3	Funkcija	podešavanje releja jednako kao za Relej 1		Greška	
Logika		podešavanje releja jednako kao za Relej 1		Direktna		
Regulacija	Vrem. kons	podešavanje vremenske konstante modula	10 – 999	30 sek		
	Prop.kon	podešavanje proporcionalne konstante modula	0 – 999	35		
	Int.kons	podešavanje integracijske konstante modula	0 – 999	0		
	Der.kons	podešavanje derivacijske konstante modula	0 – 999	60		
Zaslon	Pozad. osv	podešavanje pozadinskog osvjetljenja LCD zaslona	1 do 16	8		
	Kontrast	podešavanje kontrasta zaslona	1 do 16	8		
	Pauza	podešavanje vremena neaktivnosti korisnika	10 do 999	60		
	Jezik	odabir jezične verzije	HR / EN	HR		

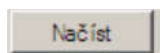
Lozinka	unos lozinke prije podešavanja modula, zatim se može izvršiti podešavanje tijekom oko 30 minuta. Bez unosa lozinke može se podesiti samo kontrast i intenzitet pozadinskog osvjetljenja zaslona	201201
----------------	--	--------

Tablica 01 Pregled izbornika i postavki

Nakon podešavanja traženih parametara spremite postavke u modul SCMI-01 klikom na tipku „Spremiti“




. Podešene postavke u modulu SCMI-01 možete prikazati pritiskom na tipku „Učitati“



4. Aktualizacija jezičnog seta izbornika modula SCMI-01

Jezičnu verziju modula SCMI-01 možete aktualizirati odabirom jezičnog seta (datoteka XXX.RAW) u mapi:

languages na dostavljenom CD-u koju možete pozvati klikom na ikonu „GLOBUS“  na kartici „Aktualizacija“. Svaki jezični set sastoji se od dva jezika EN+konkretan jezik (CZ, DE, PL, HR, HU, (SK)).

5. Lozinka

Pomoću USBC možete deaktivirati upotrebu lozinke ili promijeniti lozinku.

NAPOMENA O ZAŠTITI ŽIVOTNE SREDINE



Ovaj proizvod, nakon isteka njegovog vijeka trajanja, ne smije da bude likvidiran kao normalni kućni otpad, nego ga morate odvesti do specijaliziranog mjesta za reciklaciju električnih i elektronskih uređaja. Ovaj simbol na proizvodu u uputama o korištenju ili na omotu ukazuje na ovaj potreban način postupanja pri likvidaciji. Materijali su pogodni za reciklaciju prema svojim odgovarajućim simbolima. Obnavljanjem korištenja, reciklacijom materijala ili drugom formom reciklacije starih potrošača doprinosite na značajan način do zaštite naše životne sredine. Ukoliko niste upućeni, pitajte molimo Vas na vašem mjesnom uredu, gdje je najbliže mjesto za skupljanje takve vrste otpada.

PROIZVOĐAČ

SINCLAIR CORPORATION Ltd.
1-4 Argyll St.
London W1F 7LD
Great Britain

www.sinclair-world.com

Uređaj je bio proizveden u Kini (Made in China).

ZASTUPNIK, SERVIS

SINCLAIR d.o.o.
Sv. Mateja 21
10 000 Zagreb
Hrvatska

Tel.: +385 1 6608 009
Tel. servis: +385 1 6608 010
Fax: +385 1 6608 021
Fax servis: +385 1 6608 021

www.sinclair-solutions.com
Prodaja: prodaja@sinclair.hr
Servis: info@sinclair.hr

