

UPUTE ZA KORIŠTENJE

SCMI-01.4

USB COMMUNICATOR



„Prijevod izvornih uputa za korištenje“

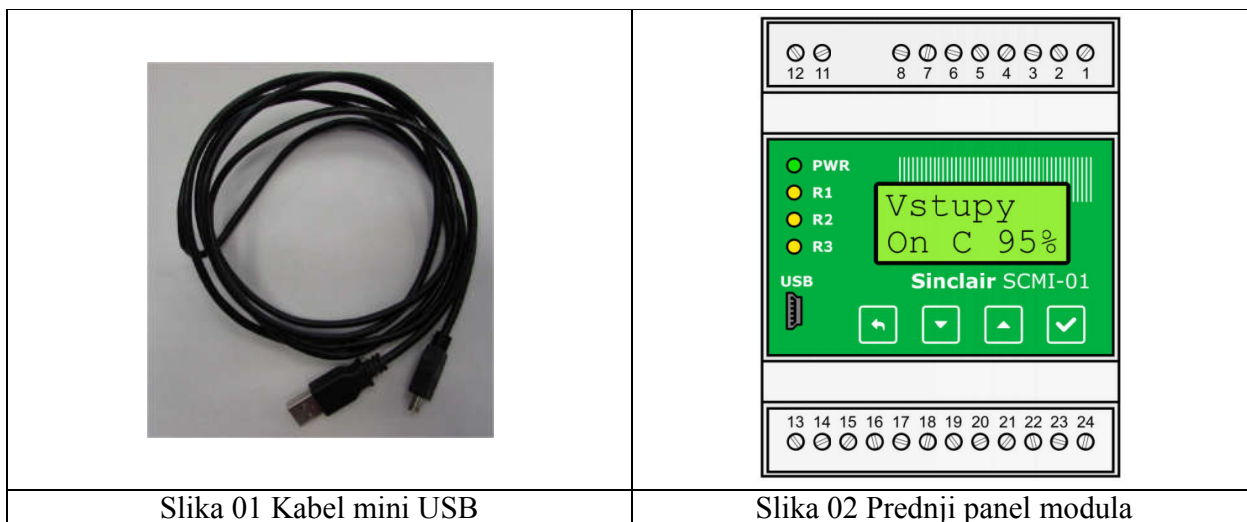
## Upute za korištenje USBCommunicator SCMI-01.4

### 1. Uvodne informacije

Za jednostavnije i brže podešavanje komunikacijskog modula SCMI-01.4 možete koristiti program USBCommunicator (USBC) dostupan skinuti datoteku za instalaciju programa s web stranice [www.sinclair-solutions.com](http://www.sinclair-solutions.com). Pomoću programa USBC možete prikazati aktualne postavke modula radi brzog uvida u sve parametre.

### 2. Priprema

Za komunikaciju USBC-a s računalom potreban Vam je kabel mini USB (kabel ne dolazi s uređajem SCMI-01.4).

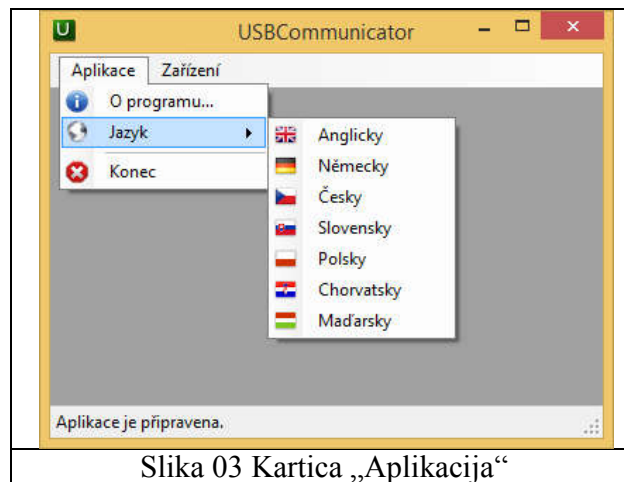


Spojite USB ulaz računala pomoću kabela (Slika 01) na mini USB ulaz u SCMI-01.4 modulu. Kada je modul SCMI-01.4 povezan s računalom, pali se zaslon modula.

### 3. Podešavanje modula SCMI-01.4 pomoću programa USBCommunicator

Kartica Aplikacija:

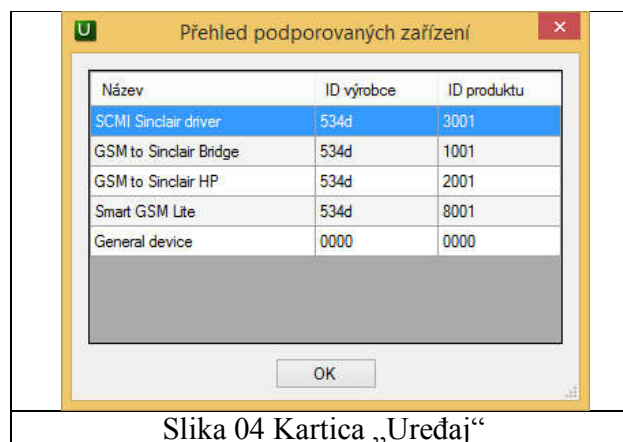
Na ovoj kartici ćete naći informacije „O programu“, možete odabrati „Jezik“ ili zatvoriti program pomoću opcije „Završetak programa“. U padajućem izborniku „Jezik“ možete birati između sedam jezičnih verzija programa (Engleski, Češki, Njemački, Poljski, Hrvatski, Slovački i Mađarski).



Slika 03 Kartica „Aplikacija“

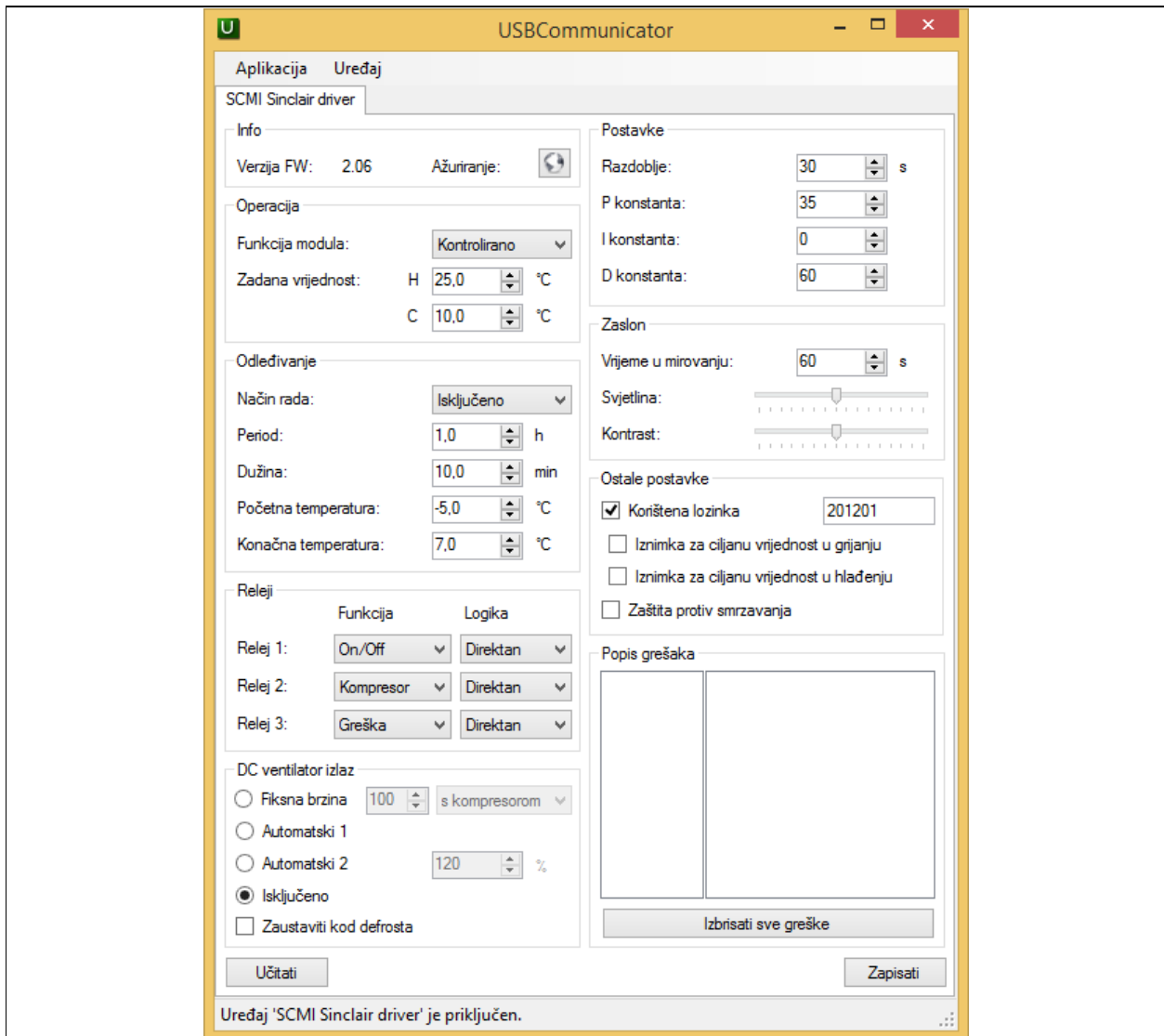
### Kartica Uređaj

Na ovoj kartici možete odabrati sučelje za razne „Podržane uređaje“. Za podešavanje modula u izborniku „Podržani uređaji“ možete odabrati opciju SCMI Sinclair driver. Nakon priključenja odabranog uređaja (modula SCMI-01.4) USB Communicator automatski detektira priključeni uređaj.



Slika 04 Kartica „Uređaj“

Mogućnosti podešavanja preko USBC su jednake kao u izborniku samog modula SCMI-01.4. Detaljnije informacije o pojedinim funkcijama ćete naći u uputama za korištenje modula SCMI-01.4



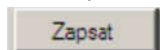
Slika 05: Sučelje SCMI Sinclair driver

Izbornik	Detaljnija podjela izbornika		Može se podes.	Tvornički br.		
<b>Cilj. temp</b>	podešavanje ciljine temperature, izbornik nije dostupan u upravljanom režimu		-10 – +60	+10,0°C		
<b>Funkcija</b>	<b>Upravljan</b>	podređena jedinica, modul je upravlján naponom od 0 do 10 V		Upravljan		
	<b>Reg. P</b>	režim neovisnog upravljanja tlakom (temperaturom isparivanja)				
	<b>Reg. T*</b>	režim neovisnog upravljanja temperaturom za hlađenje				
	<b>Reg. T+</b>	režim neovisnog upravljanja temperaturom za grijanje				
<b>Odmrzavanje</b>	<b>Režim</b>	<b>Isključeno</b>	funkcija odmrzavanja isparivača se ne koristi		Isključeno	
		<b>Vanjski</b>	odmrzavanje pomoću vanjskog elementa (kabel za grijanje)			
		<b>Reverzni</b>	odmrzavanje prebacivanjem sa hlađenja na grijanje			
	<b>Vremenski interval</b>	podešavanje min. vremenskog intervala između pojedinih odmrzavanja	0,1 – 99,9	1 sat		
	<b>Vrijeme trajanja</b>	podešavanje maks. vremena trajanja odmrzavanja	1,0 – 60,0	10 min		
	<b>Start</b>	podešavanje temperature za pokretanje odmrzavanja	-20 + 5,0	-5,0 °C		
	<b>Stop</b>	podešavanje temperature za završetak odmrzavanja	+3 +25,0	+7,0 °C		
<b>Izlazi</b>	<b>Releji 1</b>	<b>Funkcija</b>	<b>Uključivanje/Isključivanje</b>	releji upravljani preko izlaza On/Off		Uključivanje/Isključivanje
			<b>Kompresor</b>	releji upravljani prema kompresoru		
			<b>Odmrzavanje</b>	releji upravljani prema odmrzavanju		
			<b>Greška</b>	releji greške		
			<b>Grij/Hlađ</b>	releji upravljani prema režimu rada		
	<b>Logika</b>	<b>Direktna</b>	direktna logika uklapanja releja		Direktna	
		<b>Inverzna</b>	inverzna logika uklapanja releja			
	<b>Releji 2</b>	<b>Funkcija</b>	podešavanje releja jednako kao za Releji 1		Kompresor	
		<b>Logika</b>	podešavanje releja jednako kao za Releji 1		Direktna	
	<b>Releji 3</b>	<b>Funkcija</b>	podešavanje releja jednako kao za Releji 1		Greška	
<b>Logika</b>		podešavanje releja jednako kao za Releji 1		Direktna		
<b>Regulacija</b>	<b>Vrem. kons</b>	podešavanje vremenske konstante modula	10 – 999	30 sek		
	<b>Prop.kon</b>	podešavanje proporcionalne konstante modula	0 – 999	35		
	<b>Int.kons</b>	podešavanje integracijske konstante modula	0 – 999	0		
	<b>Der.kons</b>	podešavanje derivacijske konstante modula	0 – 999	60		
<b>Zaslón</b>	<b>Pozad. osv</b>	podešavanje pozadinskog osvjetljenja LCD zaslóna	1 do 16	8		
	<b>Kontrast</b>	podešavanje kontrasta zaslóna	1 do 16	8		
	<b>Pauza</b>	podešavanje vremena neaktivnosti korisnika	10 do 999	60		
	<b>Jezik</b>	odabir jezične verzije	HR / EN	HR		

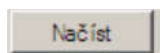
<b>Lozinka</b>	unos lozinke <b>prije podešavanja</b> modula, zatim se može izvršiti podešavanje tijekom oko 30 minuta. Bez unosa lozinke može se podesiti samo kontrast i intenzitet pozadinskog osvjetljenja zaslona	201201
----------------	--	--------

Tablica 01 Pregled izbornika i postavki

Nakon podešavanja traženih parametara spremite postavke u modul SCMI-01.4 klikom na tipku „Spremiti“




. Podešene postavke u modulu SCMI-01.4 možete prikazati pritiskom na tipku „Učitati“



#### 4. Aktualizacija jezičnog seta izbornika modula SCMI-01.4

Jezičnu verziju modula SCMI-01 možete aktualizirati odabirom jezičnog seta (datoteka XXX.RAW) u mapi:

languages možete pozvati klikom na ikonu „GLOBUS“  na kartici

„Aktualizacija“. Svaki jezični set sastoji se od dva jezika EN+konkretnan jezik (CZ, DE, PL, HR, HU, (SK)).

#### 5. Lozinka

Pomoću USBC možete deaktivirati upotrebu lozinke ili promijeniti lozinku.

# NAPOMENA O ZAŠTITI ŽIVOTNE SREDINE

---



Ovaj proizvod, nakon isteka njegovog vijeka trajanja, ne smije da bude likvidiran kao normalni kućni otpad, nego ga morate odvesti do specijaliziranog mjesta za reciklaciju električnih i elektronskih uređaja. Ovaj simbol na proizvodu u uputama o korištenju ili na omotu ukazuje na ovaj potreban način postupanja pri likvidaciji. Materijali su pogodni za reciklaciju prema svojim odgovarajućim simbolima. Obnavljanjem korištenja, reciklacijom materijala ili drugom formom reciklacije starih potrošača doprinosite na značajan način do zaštite naše životne sredine. Ukoliko niste upućeni, pitajte molimo Vas na vašem mjesnom uredu, gdje je najbliže mjesto za skupljanje takve vrste otpada.

## PROIZVOĐAČ

---

SINCLAIR CORPORATION Ltd.  
1-4 Argyll St.  
London W1F 7LD  
Great Britain

[www.sinclair-world.com](http://www.sinclair-world.com)

Uređaj je bio proizveden u Kini (Made in China).

## ZASTUPNIK, SERVIS

---

SINCLAIR d.o.o.  
Sv. Mateja 21  
10 000 Zagreb  
Hrvatska

Tel.: +385 1 6608 009  
Tel. servis: +385 1 6608 010  
Fax: +385 1 6608 021  
Fax servis: +385 1 6608 021

[www.sinclair-solutions.com](http://www.sinclair-solutions.com)  
Prodaja: [prodaja@sinclair.hr](mailto:prodaja@sinclair.hr)  
Servis: [info@sinclair.hr](mailto:info@sinclair.hr)

