

... die Welt
in Bewegung

KATALOG
DER KLIMAAANLAGEN
FÜR WOHNBAUTEN
2022





ÜBER DIE SINCLAIR MARKE

Die Marke SINCLAIR hat eine langjährige Tradition, und auf dem Markt der Klimatechnik gewinnt sie immer mehr an Popularität und Vertrauen. Wir sind ein professionelles Unternehmen mit einem starken Team von Mitarbeitern.

Wir haben Partner in vielen Ländern, unsere Zusammenarbeit wird kontinuierlich weiterentwickelt.

Die Bausteine von SINCLAIR Global Group basieren auf langjähriger Partnerschaft und hochwertigen und wettbewerbsfähigen Produkten.

Wir veranstalten regelmäßige Schulungen, um sich zu vergewissern, dass alle unsere Partner aktuelle Informationen über sämtliche technische Neuigkeiten in unserem Sortiment besitzen.

Wir können komfortable Lösungen für alle Klimabedingungen finden. Wir produzieren nicht nur Klimaanlage für kommerzielle Zwecke und Wohnbauten, sondern auch Wärmepumpen.

die Qualität stärkt die Partnerschaft

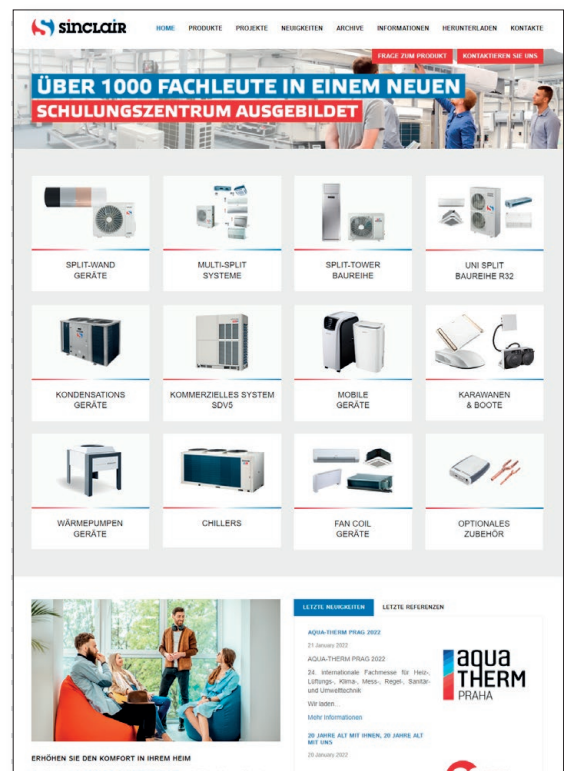
UNSERE MISSION UND VISION

Umweltschutz wird ein wesentliches Thema für die Menschheit und ist sehr wichtig für unsere zukünftigen Generationen. Auch für SINCLAIR Global Group ist der Umweltschutz die Schlüsselfrage. Wir entwickeln und applizieren die neueste Technologie, mit deren Hilfe neue Produkte mit einem höheren Niveau an Energieeinsparungen und folglich Umweltfreundlichkeit implementiert werden können. Die SINCLAIR Produkte erfüllen und in vielen Fällen sogar überbieten die strengen Standards der Europäischen Union. SINCLAIR glaubt an stabile, langfristige, auf harter Arbeit und starkem Ethikkodex basierende Entwicklung. Ein langfristiger Erfolg jeder beliebigen Marke ist von zufriedenen Kunden abhängig. Der Kunde ist dann zufrieden, wenn das gekaufte Produkt hochwertig, zuverlässig und technisch ausgereift ist und sein Design im Laufe der Zeit nicht veraltet.



WWW.SINCLAIR-SOLUTIONS.COM

Diese Website richtet sich an alle, die sich mit der Klimatechnik SINCLAIR vertraut machen möchten. Nach der Anmeldung im Partner-Bereich werden Ihnen sämtliche technische Unterlagen zugänglich gemacht.



INHALTSVERZEICHNIS

- 4 20 JAHRE MIT IHNEN, 20 JAHRE MIT UNS
- 7 SMART FUNKTIONEN SINCLAIR
- 8 ÖKOLOGISCHE ASPEKTE SINCLAIR
- 10 SPECTRUM PLUS BAUREIHE
- 12 TERREL BAUREIHE
- 14 KEYON BAUREIHE
- 16 RAY BAUREIHE
- 18 WAND/BODEN-TRUHEN
- 20 MULTIVARIABLE BAUREIHE – AUSSENEINHEITEN
- 22 MULTI VARIABLE BAUREIHE – INNENEINHEITEN
- 26 UNI SPLIT BAUREIHE – AUSSENEINHEITEN
- 28 UNI SPLIT BAUREIHE – INNENEINHEITEN
- 30 KANALGERÄT (HOHE PRESSUNG)
- 34 TOWER BAUREIHE
- 36 FENSTERGERÄTE
- 38 MONOBLOCK-KLIMAAANLAGEN
- 40 CAMPER TRAILER BAUREIHE
- 42 KLIMAAANLAGEN FÜR SCHIFFE
- 44 MOBILE GERÄTE
- 46 MOBILE LUFTENTFEUCHTER
- 48 LUFTREINIGER
- 52 ZUBEHÖR
- 56 OPTIONALE FILTER
- 58 ANMERKUNGEN UND ERLÄUTERUNGEN

Auf diesem langen Weg haben wir Erfahrungen mit einer Reihe von Herausforderungen gesammelt, durch harte tägliche Arbeit haben wir uns die Position eines seriösen und professionellen Herstellers der Klima- und Heiztechnik geschaffen.

Unser Jubiläum feiern wir in einer schwierigen Zeit, die uns in eine neue Situation gebracht hat. Wir haben Lösungen gefunden, mit denen wir die Umsetzung Ihrer Projekte und Investitionen sichergestellt haben.

20 Jahre mit Ihnen 20 Jahre mit uns

Wir sind seit 20 Jahren am Markt, vor allem dank Ihnen, unseren Kunden und Geschäftspartnern. Sie inspirieren uns, unsere Dienstleistungen ständig zu verbessern.

Wir bringen Ihnen Produkte der Marke SINCLAIR bereits in 33 Länder und freuen uns auf weitere Herausforderungen.

Vielen Dank für Ihr Vertrauen.





STANCILOIR

NEPAMOVÁ
KANCELARIE
PRAHA

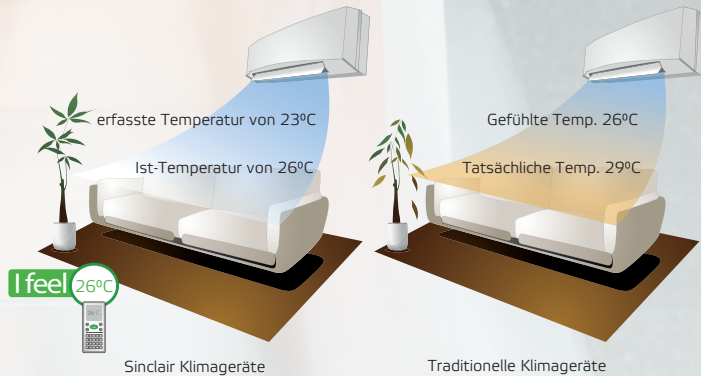




SMART FUNKTIONEN SINCLAIR

„I FEEL“ FUNKTION

Ein Miniatur-Temperaturfühler im Inneren des Fernbedienung erfasst die Temperatur und sendet diese Information zum Gerät. Das Gerät passt dann die Temperatur und die Gebläsedrehzahl so an, dass die Bedingungen für Ihren Komfort sowie für Energieeinsparungen erfüllt werden.



BETRIEB IN WINTERSAISON

KÜHLEN -20 °C

Zuverlässiges Kühlen bis zu einer Außentemperatur von -20 °C. Bei Änderungen der Außentemperatur ändern sich die Kompressorfrequenz und die Lüfterdrehzahl, um sich an die variablen Bedingungen anzupassen.

HEIZEN -30 °C

Zuverlässiges Heizen bis zu -30 °C. Der ordnungsgemäße Betrieb bei solchen Temperaturen wird durch beheiztes Chassis, vorgewärmten Kompressor und ausgeklügelte Steuerung der Kompressorfrequenz sichergestellt.

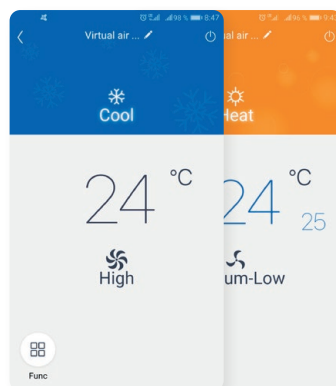
TEMPERIEREN 8 °C

Das Gerät hält die Raumtemperatur auf 8 °C, um ein Durchfrieren während der Abwesenheit zu verhindern.



EWPE SMART – WLAN APP

Die Sinclair Klimaanlage lassen sich über Ihre Android oder iOS Smartphones oder Tablets bequem bedienen. Kontrollieren Sie die Raumtemperatur jederzeit und von jedem beliebigen Ort aus. Dank der EWPE Smart App haben Sie Ihre Sinclair Klimaanlage immer unter Kontrolle.



-  korrosionsbeständige Behandlung der Wärmetauscher
-  Kältemittel
-  flexibel einstellbare Lamellen
-  LED-Display mit Diagnose
-  TURBO
-  Smart-Abtauen
-  Betrieb in Wintersaison
-  leiser Betrieb
-  24-Stunden-Timer
-  Uhrzeit im Display der Fernbedienung
-  WLAN
-  Luftentfeuchtungsfunktion
-  automatische Betriebsart
-  Betriebsart für komfortablen Schlaf
-  Kaltluftschutz
-  Selbstdiagnose
-  Autorestart-Funktion
-  Tastensperre
-  Temperieren 8 °C
-  I FEEL
-  7 Lüfterstufen
-  Frischluftzufuhr
-  optionale Hygienefilter
-  niedriger Energieverbrauch
-  Überwachung der Filterrestzeit

Wir denken
an unseren
Planeten.

Wir denken über
das Klima nach,
in dem unsere
Kinder und die
zukünftigen
Generationen
aufwachsen
werden.

die ökologische Sinclair Welt

Mit der Einführung des neuen umweltfreundlichen Kältemittels R32 in den meisten Wandklimaanlagen von SINCLAIR konnte der Bedarf an CO₂-Emissionsquoten zwischen 2017 und 2018 um 65 % gesenkt werden. Wir führen diese ökologische Tendenz auch in weiteren Produktkategorien schrittweise ein.

Bei den mobilen Klimaanlagen und Luftentfeuchtern haben wir einen ökologisch noch wichtigeren Schritt gemacht, denn diese SINCLAIR Produkte enthalten ein rein natürliches Kältemittel: R290 Propan. Diese Klimaanlagen haben fast keinen Einfluss auf die globale Erwärmung.

Die SINCLAIR Anlagen erfüllen die Verpflichtungen, die an die Hersteller zur separaten Sammlung, Rücknahme, Verarbeitung und Nutzung sowie Entsorgung von Elektrogeräten und Elektroabfällen über das gemeinschaftliche System ASEKOL s.r.o. auferlegt werden.





SPECTRUM PLUS

BAUREIHE

ECOLOGICAL REFRIGERANT R32

MERKMALE

- Energieeffizienzklasse A+++ / A++
- 2-Stufen-Kompressor
- Kondensatablauf an beiden Seiten möglich
- verstecktes Display
- 7 Lüfterstufen
- automatische Betriebsart mit einstellbarer Temperatur
- Temperatur im Heizmodus von 8–30 °C einstellbar
- Heizen bis zu einer Außentemperatur von –30 °C
- Lamellenbewegungen horizontal sowie vertikal
- „I FEEL“ Funktion

STANDARDZUBEHÖR

- Filter – Katechinfiler SAF-OPWC4 und Silberionenfilter SAF-OPWS4
- Cold Plasma-Ionisator
- WLAN-Modul
- ON/Off-Freigabekontakt
- Außeneinheit mit beheiztem Chassis
- Infrarot-Fernbedienung

OPTIONALES ZUBEHÖR

- Hygienefilter
- GSM-Modul G2S-T
- Steuerungsmodul SCMI-03S für Serverräume
- BACNET-Gateway SBG-01
- Kabelfernbedienung SWC-02, SWC-04, XK19
- Zentralfernbedienung SCC-16, SCC-36
- Störmeldemodul SAI-01
- MODBUS-Ansteuerung über SWC-2 oder SWC-04 möglich



ASH-09BIS2/W
ASH-13BIS2/W
ASH-18BIS2/W
ASH-24BIS2/W



DC INVERTER PLASMA+TEC WIFI



TECHNISCHE PARAMETER

MODELL			ASH-09BIS2 / W	ASH-13BIS2 / W	ASH-18BIS2 / W	ASH-24BIS2 / W
Leistung Kühlen / Heizen	kW		2,7 / 3,5	3,5 / 4,2	5,3 / 5,6	7,0 / 7,0
Frequenz / Spannung	Phasen / Hz / V		1~ / 50 / 220-240	1~ / 50 / 220-240	1~ / 50 / 220-240	1~ / 50 / 220-240
SEER / SCOP	-		8,5 / 5,1	8,5 / 5,1	6,6 / 4,4	6,5 / 4,1
Energieeffizienzklasse Kühlen/ Heizen (A, W, C)	-		A+++ / (A+++ , A+++ , A)	A+++ / (A+++ , A+++ , A+)	A++ / (A+ , A+++ , A)	A++ / (A+ , A+++ , A)
Schalldruckpegel, 1 m Abstand	Innen	dB(A)	43 / 41 / 38 / 36 / 33 / 31 / 18	46 / 43 / 41 / 38 / 36 / 34 / 21	48 / 45 / 43 / 40 / 37 / 35 / 33	50 / 46 / 43 / 39 / 37 / 35 / 27
	Außen	dB(A)	53	54	56	58
Abmessungen (B x H x T) / Gewicht netto	Innen	mm/kg	996 x 301 x 225 / 13,0	996 x 301 x 225 / 13,5	1101 x 327 x 249 / 16,5	1101 x 327 x 249 / 16,5
	Außen	mm/kg	899 x 596 x 378 / 44,5	899 x 596 x 378 / 45,5	1003 x 790 x 427 / 62,5	1003 x 790 x 427 / 65,0
Betriebstemperaturbereich Kühlen / Heizen	°C		-18-54 / -30-24	-18-54 / -30-24	-18-52 / -30-24	-18-52 / -30-24

TERREL BAUREIHE

ECOLOGICAL REFRIGERANT  R32

MERKMALE

- Energieeffizienzklasse A++ / A+
- Kondensatablauf an beiden Seiten möglich
- verstecktes Display
- „I FEEL“ Funktion
- Funktion „TEMPERIEREN 8 °C“
- 7 Lüfterstufen

STANDARDZUBEHÖR

- Filter – Katechinfiter SAF-OPWC4 und Silberionenfilter SAF-OPWS4
- Cold Plasma-Ionisator
- WLAN-Modul
- ON/Off-Freigabekontakt
- Außeneinheit mit beheiztem Chassis
- Infrarot-Fernbedienung

OPTIONALES ZUBEHÖR

- Hygienefilter
- GSM-Modul G2S-T
- Steuerungsmodul SCMI-03S für Serverräume
- BACNET-Gateway SBG-01
- Kabelfernbedienung SWC-02, SWC-04, XK19
- Zentralfernbedienung SCC-16, SCC-36
- SAI-01-Modul für Fehlermeldungen
- MODBUS-Steuerung über SWC-2 oder SWC-04 möglich



Die Inneneinheiten sind mit der Multi Variable Baureihe kombinierbar



SIH-09BITX + SOH-09BIT
SIH-13BITX + SOH-13BIT
SIH-18BITX + SOH-18BIT
SIH-24BITX + SOH-24BIT
SIH-18BIT2X + SOH-18BIT2
SIH-24BIT2X + SOH-24BIT2

DC INVERTER PLASMA+TEC 



TERREL 2 BAUREIHE

2. GENERATION BAUREIHE TERREL

Neues, kompakteres Design - geringere Abmessungen und geringeres Gewicht

ECOLOGICAL REFRIGERANT  R32

Die Inneneinheiten sind mit der Multi Variable Baureihe kombinierbar

moderne Welt
Sinclair

TECHNISCHE PARAMETER

MODELL			SIH-09BITx + SOH-09BIT	SIH-13BITx + SOH-13BIT	SIH-18BITx + SOH-18BIT	SIH-24BITx + SOH-24BIT
Leistung Kühlen / Heizen	kW		2,7 / 3,0	3,5 / 3,8	5,2 / 5,3	7,0 / 7,4
Frequenz / Spannung	Phasen / Hz / V		1~ / 50 / 220-240	1~ / 50 / 220-240	1~ / 50 / 220-240	1~ / 50 / 220-240
SEER / SCOP	-		7,5 / 4,2	7,1 / 4,1	7,0 / 4,0	6,5 / 4,0
Energieeffizienzklasse Kühlen/ Heizen (A, W, C)	-		A++ / (A+, A+++ , A)	A++ / (A+, A+++ , B)	A++ / (A+, A+++ , A)	A++ / (A+, A+++ , B)
Schalldruckpegel, 1 m Abstand	Innen	dB(A)	38 / 36 / 34 / 31 / 29 / 27 / 25	42 / 38 / 35 / 32 / 29 / 27 / 25	45 / 43 / 41 / 38 / 36 / 34 / 31	48 / 45 / 42 / 39 / 37 / 36 / 33
	Außen	dB(A)	50	52	57	57
Abmessungen (B x H x T) / Gewicht netto	Innen	mm/kg	889 x 294 x 212 / 11,0	889 x 294 x 212 / 11,0	1013 x 307 x 221 / 13,5	1122 x 329 x 247 / 17,5
	Außen	mm/kg	732 x 555 x 330 / 23,5	732 x 555 x 330 / 24,5	965 x 700 x 396 / 45,0	965 x 700 x 396 / 53,5
Betriebstemperaturbereich Kühlen / Heizen	°C		-15-50 / -25-30	-15-50 / -25-30	-15-43 / -22-24	-15-43 / -22-24

MODELL			SIH-18BIT2x + SOH-18BIT2	SIH-24BIT2x + SOH-24BIT2	
Leistung Kühlen / Heizen	kW		5,3 / 5,6	7,1 / 7,8	
Frequenz / Spannung	Phasen / Hz / V		1~ / 50 / 220-240	1~ / 50 / 220-240	
SEER / SCOP	-		7,6 / 4,3	7,0 / 4,2	
Energieeffizienzklasse Kühlen/ Heizen (A, W, C)	-		A++ / (A+, A+++ , A)	A++ / (A+, A+++ , A)	
Schalldruckpegel, 1 m Abstand	Innen	dB(A)	47 / 43 / 41 / 37 / 32 / 31 / 21	50 / 48 / 44 / 40 / 36 / 33 / 27	
	Außen	dB(A)	57	59	
Abmessungen (B x H x T) / Gewicht netto	Innen	mm/kg	1013 x 307 x 221 / 13,5	1122 x 329 x 247 / 16,5	
	Außen	mm/kg	958 x 660 x 402 / 40,5	958 x 660 x 402 / 41,5	
Betriebstemperaturbereich Kühlen / Heizen	°C		-15-50 / -25-30	-15-50 / -25-30	

NEU

x – in verschiedenen Farben verfügbar SIH-xxBITW – weiß, SIH-xxBITB – schwarz, SIH-xxBITS – silber, SIH-xxBITC – champagne



KEYON BAUREIHE

ECOLOGICAL REFRIGERANT  R32

MERKMALE

- Energieeffizienzklasse A++ / A+
- Kondensatablauf an beiden Seiten möglich
- verstecktes Display
- „I FEEL“ Funktion
- Funktion „TEMPERIEREN 8 °C“

STANDARDZUBEHÖR

- Filter – Katechinfiter SAF-OPWC4 und mit Aktivkohlefilter SAF-OPWA4
- Cold Plasma-Ionisator
- WLAN-Modul
- ON/Off-Freigabekontakt (SIH-09BIK ausgenommen)
- Infrarot-Fernbedienung

OPTIONALES ZUBEHÖR

- Hygienefilter
- GSM-Modul G2S-T
- Steuerungsmodul SCMI-03S für Serverräume
- BACNET-Gateway SBG-01 (SIH-09BIK ausgenommen)
- Kabelfernbedienung SWC-02, SWC-04, XK19 (SIH-09BIK ausgenommen)
- Zentralfernbedienung SCC-16, SCC-36 (SIH-09BIK ausgenommen)
- SAI-01-Modul für Fehlermeldungen
- MODBUS-Steuerung über SWC-2 oder SWC-04 möglich



Die Inneneinheiten sind mit der Multi Variable Baureihe kombinierbar



SIH-09BIK + SOH-09BIK
SIH-12BIK + SOH-12BIK
SIH-18BIK + SOH-18BIK
SIH-24BIK + SOH-24BIK



DC INVERTER **PLASMA+TEC** 



TECHNISCHE PARAMETER

MODELL		SIH-09BIK + SOH-09BIK	SIH-12BIK + SOH-12BIK	SIH-18BIK + SOH-18BIK	SIH-24BIK + SOH-24BIK	
Leistung Kühlen / Heizen	kW	2,7 / 2,8	3,2 / 3,4	4,6 / 5,2	6,2 / 6,5	
Frequenz / Spannung	Phasen / Hz / V	1~ / 50 / 220-240	1~ / 50 / 220-240	1~ / 50 / 220-240	1~ / 50 / 220-240	
SEER / SCOP	-	6,6 / 4,2	6,5 / 4,1	6,4 / 4,0	6,8 / 4,0	
Energieeffizienzklasse Kühlen/ Heizen (A, W, C)	-	A++ / (A+, A+++ , -)	A++ / (A+, A+++ , -)	A++ / (A+, A+++ , -)	A++ / (A+, A+++ , -)	
Schalldruckpegel, 1 m Abstand	Innen	dB(A)	40 / 38 / 34 / 23	41 / 36 / 32 / 23	48 / 41 / 37 / 31	48 / 44 / 40 / 35
	Außen	dB(A)	51	52	53	58
Abmessungen (B x H x T) / Gewicht netto	Innen	mm/kg	770 x 251 x 190 / 8,5	849 x 289 x 215 / 10,5	972 x 300 x 225 / 13,5	1081 x 325 x 248 / 16,5
	Außen	mm/kg	732 x 550 x 330 / 25,0	732 x 550 x 330 / 25,0	732 x 550 x 330 / 26,5	873 x 555 x 376 / 36,5
Betriebstemperaturbereich Kühlen / Heizen	°C	-15-43 / -15-24	-15-43 / -15-24	-15-43 / -15-24	-15-43 / -15-24	

RAY BAUREIHE

ECOLOGICAL REFRIGERANT  R32

MERKMALE

- Energieeffizienzklasse A++ / A+
- Kondensatablauf an beiden Seiten möglich
- verstecktes Display
- „I FEEL“ Funktion
- Funktion „TEMPERIEREN 8 °C“

STANDARDZUBEHÖR

- Infrarot-Fernbedienung

OPTIONALES ZUBEHÖR

- Hygienefilter
- GSM-Modul G2S-T
- Steuerungsmodul SCMI-03S für Serverräume
- SAI-01-Modul für Fehlermeldungen
- SWM-04 WLAN-Modul



Die Inneneinheiten sind mit der Multi Variable Baureihe kombinierbar

SIH-09BIR + SOH-09BIR
SIH-12BIR + SOH-12BIR
SIH-18BIR + SOH-18BIR
SIH-24BIR + SOH-24BIR



DC INVERTER PLASMA+TEC



TECHNISCHE PARAMETER

MODELL			SIH-09BIR + SOH-09BIR	SIH-12BIR + SOH-12BIR	SIH-18BIR + SOH-18BIR	SIH-24BIR + SOH-24BIR
Leistung Kühlen / Heizen	kW		2,7 / 2,8	3,2 / 3,4	4,6 / 5,2	6,2 / 6,5
Frequenz / Spannung	Phasen / Hz / V		1~ / 50 / 220-240	1~ / 50 / 220-240	1~ / 50 / 220-240	1~ / 50 / 220-240
SEER / SCOP	-		6,6 / 4,2	6,1 / 4,0	6,4 / 4,0	6,8 / 4,0
Energieeffizienzklasse Kühlen/ Heizen (A, W, C)	-		A++ / (A+, A+++ , -)	A++ / (A+, A+++ , -)	A++ / (A+, A+++ , -)	A++ / (A+, A+++ , -)
Schalldruckpegel, 1 m Abstand	Innen	dB(A)	40 / 38 / 34 / 23	41 / 37 / 33 / 26	48 / 42 / 38 / 31	48 / 45 / 37 / 26
	Außen	dB(A)	51	51	55	57
Abmessungen (B x H x T) / Gewicht netto	Innen	mm/kg	773 x 250 x 185 / 8,5	773 x 250 x 185 / 8,0	970 x 300 x 225 / 13,5	970 x 300 x 225 / 13,0
	Außen	mm/kg	732 x 550 x 330 / 25,0	732 x 550 x 330 / 25,0	732 x 555 x 330 / 26,5	873 x 555 x 376 / 36,5
Betriebstemperaturbereich Kühlen / Heizen	°C		-15-43 / -15-24	-15-43 / -15-24	-15-43 / -15-24	-15-43 / -15-24





KONSOLEN SERIE

MERKMALE

- Energieeffizienzklasse A++ / A+
- Kondensatablauf rechts
- 7 Lüfterstufen
- 2 Luftauslässe
- „I FEEL“ Funktion
- Funktion „TEMPERIEREN 8 °C“

STANDARDZUBEHÖR

- Filter – Katechinfiter SAF-OPWC4 und mit Aktivkohlefilter SAF-OPWA4
- Cold Plasma-Ionisator
- WLAN-Modul
- Chassis beheizt
- Infrarot-Fernbedienung

OPTIONALES ZUBEHÖR

- Hygienefilter
- GSM-Modul G2S-T
- Kabelfernbedienung SWC-02, SWC-04, XK19
- Zentralfernbedienung SCC-16, SCC-36
- Steuerungsmodul SCMI-03S für Serverräume
- BACNET-Gateway SBG-01
- SAI-01-Modul für Fehlermeldungen
- MODBUS-Steuerung über SWC-2 oder SWC-04 möglich

DC INVERTER **PLASMA+TEC** 



TECHNISCHE PARAMETER

MODELL			ASP-09BI	ASP-12BI	ASP-18BI
Leistung Kühlen / Heizen	kW		2,7 / 2,9	3,5 / 3,8	5,2 / 5,3
Frequenz / Spannung	Phasen / Hz / V		1~ / 50 / 220-240	1~ / 50 / 220-240	1~ / 50 / 220-240
SEER / SCOP	-		7,2 / 4,0	7,0 / 4,1	6,6 / 4,1
Energieeffizienzklasse Kühlen/ Heizen (A, W, C)	-		A++ / (A+, A+++, -)	A++ / (A+, A+++, -)	A++ / (A+, A+++, -)
Schalldruckpegel, 1 m Abstand	Innen	dB(A)	39 / 36 / 33 / 31 / 29 / 26 / 22	44 / 40 / 38 / 36 / 33 / 29 / 25	47 / 45 / 42 / 40 / 37 / 35 / 31
	Außen	dB(A)	49	52	57
Abmessungen (B x H x T) / Gewicht netto	Innen	mm/kg	700 x 600 x 215 / 15,5	700 x 600 x 215 / 15,5	700 x 600 x 215 / 15,5
	Außen	mm/kg	782 x 540 x 320 / 27,5	848 x 596 x 320 / 30,5	965 x 700 x 396 / 46,0
Betriebstemperaturbereich Kühlen / Heizen	°C		-15-43 / -22-24	-15-43 / -22-24	-15-43 / -22-24

ECOLOGICAL REFRIGERANT 



ASP-XXBI





MULTI VARIABLE BAUREIHE

MERKMALE

- Autorestart-Funktion
- beheiztes Chassis
- automatisches Abtauen
- leichtes und kompaktes Design

STANDARDZUBEHÖR

- Reduzierstücke für Rohrleitungen
- Bodenstopfen
- Kondensatablaufanschluss

OPTIONALES ZUBEHÖR

- Hygienefilter
- GSM-Modul G2S-T
- BACNET-Gateway SBG-01
- Kabelfernbedienung SWC-02, SWC-04, XK19
- Zentralfernbedienung SCC-16, SCC-36

DC INVERTER



NEU



ECOLOGICAL REFRIGERANT R32



- MV-E14BI2
- MV-E18BI2
- MV-E21BI2
- MV-E24BI2
- MV-E28BI2
- MV-E36BI2
- MV-E42BI2

TECHNISCHE PARAMETER

MODELL		MV-E14BI2	MV-E18BI2	MV-E21BI2	MV-E24BI2
Anzahl der anschließbaren Inneneinheiten		1-2	1-2	2-3	2-3
Leistung Kühlen / Heizen	kW	4,1 / 4,4	5,3 / 5,7	6,1 / 6,5	7,1 / 8,6
Frequenz / Spannung	Phasen / Hz / V	1~ / 50 / 220-240	1~ / 50 / 220-240	1~ / 50 / 220-240	1~ / 50 / 220-240
SEER / SCOP	-	7,2 / 4,2	6,6 / 4,0	7,8 / 4,3	7,1 / 4,3
Energieeffizienzklasse Kühlen / Heizen (A)	-	A++ / A+	A++ / A+	A++ / A+	A++ / A+
Schalldruckpegel, 1 m Abstand	Innen dB(A)	52	54	58	58
Abmessungen (B x H x T) / Gewicht netto	Innen mm/kg	822 x 550 x 352 / 30,0	822 x 550 x 352 / 32,0	964 x 660 x 402 / 47,5	964 x 660 x 402 / 47,5
Betriebstemperaturbereich Kühlen / Heizen	°C	-15-43 / -22-24	-15-43 / -22-24	-15-43 / -22-24	-15-43 / -22-24

MODELL		MV-E28BI2	MV-E36BI2	MV-E42BI2	
Anzahl der anschließbaren Inneneinheiten		2-4	2-4	2-5	
Leistung Kühlen / Heizen	kW	8,0 / 9,5	10,6 / 12,0	12,1 / 13,0	
Frequenz / Spannung	Phasen / Hz / V	1~ / 50 / 220-240	1~ / 50 / 220-240	1~ / 50 / 220-240	
SEER / SCOP	-	7,2 / 4,2	7,2 / 4,0	N/A	
Energieeffizienzklasse Kühlen / Heizen (A)	-	A++ / A+	A++ / A+	N/A	
Schalldruckpegel, 1 m Abstand	Innen dB(A)	58	60	60	
Abmessungen (B x H x T) / Gewicht netto	Innen mm/kg	964 x 660 x 402 / 51,0	1020 x 826 x 427 / 72,0	1020 x 826 x 427 / 73,0	
Betriebstemperaturbereich Kühlen / Heizen	°C	-15-43 / -22-24	-15-43 / -22-24	-15-43 / -22-24	

MULTI VARIABLE BAUREIHE

ECOLOGICAL REFRIGERANT  R32

WANDGERÄTE



SIH-xxBITx



SIH-xxBIK

SIH-xxBIR

PLASMA+TEC



SIH-09BITx	SIH-13BITx	SIH-18BITx	SIH-24BITx
2,7 / 3,0	3,5 / 3,8	5,2 / 5,3	7,0 / 7,4
1~ / 50 / 220-240	1~ / 50 / 220-240	1~ / 50 / 220-240	1~ / 50 / 220-240
38 / 36 / 34 / 31 / 29 / 27 / 25	42 / 38 / 35 / 32 / 29 / 27 / 25	45 / 43 / 41 / 38 / 35 / 34 / 31	48 / 45 / 42 / 39 / 37 / 36 / 33
889 x 294 x 212 / 11,0	889 x 294 x 212 / 11,0	1013 x 307 x 221 / 13,5	1122 x 329 x 247 / 17,5

TECHNISCHE PARAMETER

MODELL		SIH-18BIT2x	SIH-24BIT2x
Leistung Kühlen / Heizen	kW	5,3 / 5,6	7,1 / 7,8
Frequenz / Spannung	Hz / V	1~ / 50 / 220-240	1~ / 50 / 220-240
Schalldruckpegel, 1 m Abstand	dB(A)	43 / 41 / 39 / 37 / 35 / 32 / 31	48 / 44 / 41 / 40 / 38 / 36 / 33
Abmessungen (B x H x T) / Gewicht netto	mm/kg	1013 x 307 x 221 / 13,0	1122 x 329 x 247 / 16,5

MODELL		SIH-07BIK	SIH-09BIK	SIH-12BIK	SIH-18BIK	SIH-24BIK
Leistung Kühlen / Heizen	kW	2,2 / 2,4	2,7 / 2,8	3,2 / 3,4	4,6 / 5,2	6,2 / 6,5
Frequenz / Spannung	Hz / V	1~ / 50 / 220-240	1~ / 50 / 220-240	1~ / 50 / 220-240	1~ / 50 / 220-240	1~ / 50 / 220-240
Schalldruckpegel, 1 m Abstand	dB(A)	39 / 37 / 33 / 22	40 / 38 / 34 / 23	41 / 36 / 32 / 23	48 / 41 / 34 / 31	48 / 44 / 38 / 35
Abmessungen (B x H x T) / Gewicht netto	mm/kg	696 x 251 x 190 / 7,5	770 x 251 x 190 / 8,5	849 x 289 x 215 / 10,5	972 x 300 x 225 / 13,5	1081 x 325 x 248 / 16,5

MODELL		SIH-09BIR	SIH-12BIR	SIH-18BIR	SIH-24BIR
Leistung Kühlen / Heizen	kW	2,7 / 2,8	3,2 / 3,4	4,6 / 5,2	6,2 / 6,5
Frequenz / Spannung	Hz / V	1~ / 50 / 220-240	1~ / 50 / 220-240	1~ / 50 / 220-240	1~ / 50 / 220-240
Schalldruckpegel, 1 m Abstand	dB(A)	40 / 38 / 34 / 23	41 / 37 / 33 / 26	48 / 42 / 38 / 31	48 / 45 / 37 / 26
Abmessungen (B x H x T) / Gewicht netto	mm/kg	773 x 250 x 185 / 8,5	773 x 250 x 185 / 8,0	970 x 300 x 225 / 13,5	970 x 300 x 225 / 13,0

x - in verschiedenen Farben verfügbar SIH-xxBITW - weiß, SIH-xxBITB - schwarz, SIH-xxBITS - silber, SIH-xxBITC - champagne



MULTI VARIABLE BAUREIHE

ECOLOGICAL REFRIGERANT  R32

KONSOLEN

- WLAN-Modul
- Filter – Katechinfiter SAF-OPWC4 und mit Aktivkohlefilter SAF-OPWA4
- 2 Luftauslässe
- Cold Plasma-Ionisator
- Infrarot-Fernbedienung
- optionales Zubehör für MODBUS- und BACNET-Schnittstellen



MV-PXXBI



MODELL		MV-P09BI	MV-P12BI	MV-P18BI		
Leistung Kühlen / Heizen	kW	2,7 / 2,9	3,5 / 3,8	5,2 / 5,3		
Frequenz / Spannung	Hz / V	1~ / 50 / 220-240	1~ / 50 / 220-240	1~ / 50 / 220-240		
Schalldruckpegel, 1 m Abstand	dB(A)	39 / 36 / 34 / 32 / 30 / 26 / 22	44 / 40 / 38 / 36 / 34 / 31 / 25	47 / 45 / 42 / 40 / 37 / 35 / 31		
Abmessungen (B x H x T) / Gewicht netto	mm/kg	700 x 600 x 215 / 15,5	700 x 600 x 215 / 15,5	700 x 600 x 215 / 15,5		

STAND/DECKEN-TRUHE

- Installation horizontal / vertikal
- Infrarot- und Kabel-Fernbedienung als Standard
- On/Off-Freigabekontakt
- optionales Zubehör für MODBUS und BACNET-Schnittstellen
- SWC-04 Kabel-Fernbedienung mit integriertem WLAN-Modul als optionales Zubehör



MV-FXXBI



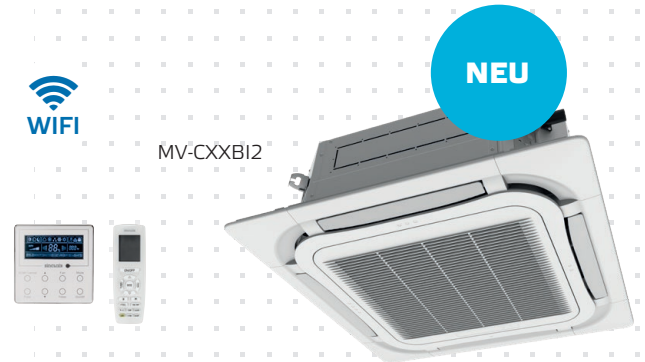
MODELL		MV-F09BI	MV-F12BI	MV-F18BI	MV-F24BI	
Leistung Kühlen / Heizen	kW	2,6 / 2,7	3,5 / 4,0	4,5 / 5,0	7,1 / 8,0	
Frequenz / Spannung	Hz / V	1~ / 50 / 220-240	1~ / 50 / 220-240	1~ / 50 / 220-240	1~ / 50 / 220-240	
Schalldruckpegel, 1 m Abstand	dB(A)	38 / 35 / 30 / 26	38 / 35 / 30 / 26	38 / 35 / 30 / 26	38 / 35 / 30 / 26	
Abmessungen (B x H x T) / Gewicht netto	mm/kg	870 x 665 x 235 / 25,0	870 x 665 x 235 / 25,0	870 x 665 x 235 / 25,5	1200 x 665 x 235 / 33,0	



ECOLOGICAL REFRIGERANT 

4-WEGE-KASSETTENGERÄTE

- integrierte Kondensatpumpe
- Dekorative Frontblende mit 360° Ausblas als Standard
- Infrarot- und Kabel-Fernbedienung als Standard
- Öffnung für Frischluftzufuhr
- On/Off-Freigabekontakt
- SWC-04 Kabel-Fernbedienung mit integriertem WLAN-Modul als optionales Zubehör
- optionales Zubehör für BACNET-Schnittstelle möglich

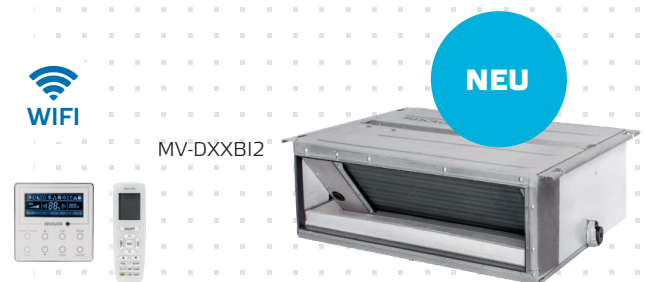


MODELL		MV-C12BI2	MV-C18BI2	MV-C24BI2		
Leistung Kühlen / Heizen	kW	3,5 / 4,0	5,0 / 5,5	7,0 / 8,0		
Frequenz/Spannung	Hz / V	1~ / 50 / 220-240	1~ / 50 / 220-240	1~ / 50 / 220-240		
Schalldruckpegel, 1 m Abstand	dB(A)	41 / 36 / 32 / 28	43 / 36 / 32 / 28	46 / 42 / 39 / 37		
Abmessungen (B x H x T) / Gewicht netto	mm/kg	570 x 570 x 265 / 17,0	570 x 570 x 265 / 17,0	840 x 840 x 240 / 29,0		

die stilvolle Sinclair Welt

KANALGERÄTE

- integrierte Kondensatpumpe
- Infrarot- und Kabel-Fernbedienung als Standard
- On/Off-Freigabekontakt
- SWC-04 Kabel-Fernbedienung mit integriertem WLAN-Modul als optionales Zubehör
- optionales Zubehör für BACNET-Schnittstelle möglich



MODELL		MV-D09BI2	MV-D12BI2	MV-D18BI2	MV-D24BI2	
Leistung Kühlen / Heizen	kW	2,7 / 2,8	3,5 / 4,0	5,0 / 5,5	7,0 / 8,0	
Frequenz/Spannung	Hz / V	1~ / 50 / 220-240	1~ / 50 / 220-240	1~ / 50 / 220-240	1~ / 50 / 220-240	
Schalldruckpegel, 1 m Abstand	dB(A)	32 / 28 / 25 / 22	36 / 34 / 31 / 27	36 / 31 / 28 / 25	46 / 42 / 40 / 36	
Abmessungen (B x H x T) / Gewicht netto	mm/kg	710 x 200 x 450 / 18,5	710 x 200 x 450 / 19,0	1010 x 200 x 450 / 25,0	900 x 260 x 655 / 31,0	





UNI SPLIT BAUREIHE

MERKMALE

- DC-Inverter-Kompressor
- Autorestart-Funktion
- korrosionsbeständige Behandlung der Wärmetauscher
- mit dem Steuerungsmodul SCMI-01.4 kompatibel - als separate Kondensationseinheit nutzbar
- beheiztes Chassis optional

SCMI STEUERUNGSMODUL

- Temperaturen von -10 °C (Kühlen) bis zu +55 °C (Heizen) einstellbar
- Steuerung von separaten Kondensationseinheiten
- 3 Grundmodi – Steuerung gemäß Temperatur, Saugdruck oder durch externes Signal von 0-10 V
- Steuerung von FMD-Modulen (Lüftersteuerungen der Inneneinheiten)
- passwortgeschützte Einstellungen
- Sprachen wählbar (Tschechisch, Englisch, Deutsch, Polnisch, Ungarisch, Kroatisch)
- Parameter über Computer voreinstellbar
- Ausführung für Hutschiene – Breite 4M, Installation im Schaltschrank

DC INVERTER



ECOLOGICAL REFRIGERANT R32

ASGE-12BI
ASGE-18BI
ASGE-24BI
ASGE-30BI
ASGE-36BI
ASGE-36BI-3
ASGE-42BI-3
ASGE-48BI-3
ASGE-60BI-3



SCMI-01.4
STEUERUNGSMODUL

TECHNISCHE PARAMETER

MODELL		ASGE-12BI	ASGE-18BI	ASGE-24BI	ASGE-30BI	ASGE-36BI
Leistung Kühlen / Heizen	kW	3,5 / 4,0	5,0 / 5,5	7,0 / 8,0	8,5 / 8,8	10,0 / 12,0
Frequenz / Spannung	Phasen / Hz / V	1~ / 50 / 220-240	1~ / 50 / 220-240	1~ / 50 / 220-240	1~ / 50 / 220-240	1~ / 50 / 220-240
SEER / SCOP	-	6,1 / 4,0	5,9 / 4,0	7,2 / 3,9	6,1 / 4,0	6,1 / 4,0
Energieeffizienzklasse Kühlen / Heizen (A)	-	A+ / A+	A+ / A	A++ / A	A++ / A+	A++ / A+
Schalldruckpegel, 1 m Abstand	dB(A)	50	50	52	53	55
Abmessungen (B x H x T) / Gewicht netto	mm/kg	818 x 596 x 378 / 37,0	818 x 596 x 378 / 39,0	892 x 698 x 396 / 53,0	920 x 790 x 427 / 60,0	940 x 820 x 530 / 83,0
Betriebstemperaturbereich Kühlen / Heizen	°C	-20-48 / -20-24	-20-48 / -20-24	-20-48 / -20-24	-20-48 / -20-24	-20-48 / -20-24

MODELL		ASGE-36BI-3	ASGE-42BI-3	ASGE-48BI-3	ASGE-60BI-3	
Leistung Kühlen / Heizen	kW	10,0 / 12,0	12,1 / 13,5	13,4 / 15,5	16,0 / 17,0	
Frequenz / Spannung	Phasen / Hz / V	3~ / 50 / 380-415	3~ / 50 / 380-415	3~ / 50 / 380-415	3~ / 50 / 380-415	
SEER / SCOP	-	6,1 / 4,0	6,1 / 3,8	6,1 / 4,0	6,1 / 3,8	
Energieeffizienzklasse Kühlen / Heizen (A)	-	A++ / A+	A++ / A	A++ / A+	A++ / A	
Schalldruckpegel, 1 m Abstand	dB(A)	55	56	57	57	
Abmessungen (B x H x T) / Gewicht netto	mm/kg	940 x 820 x 530 / 89,0	940 x 820 x 530 / 95,0	940 x 820 x 530 / 99,0	900 x 1345 x 412 / 112,0	
Betriebstemperaturbereich Kühlen / Heizen	°C	-20-48 / -20-24	-20-48 / -20-24	-20-48 / -20-24	-20-48 / -20-24	



UNI SPLIT

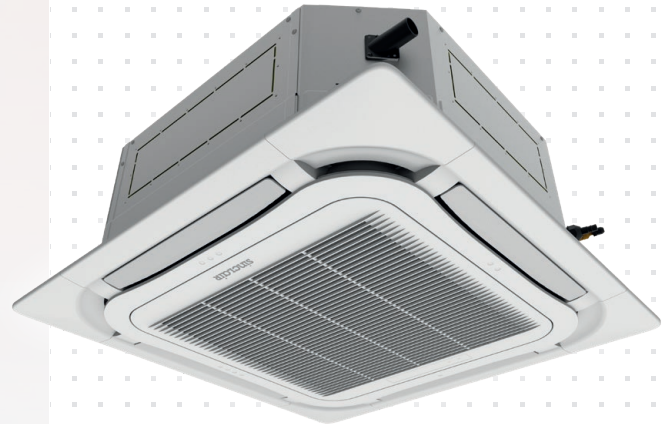
BAUREIHE

ECOLOGICAL REFRIGERANT  R32

4-WEGE-KASSETTengeräte

MERKMALE

- Autorestart-Funktion
- integrierte Kondensatpumpe
- On/Off-Freigabekontakt
- Öffnung für Frischluftzufuhr
- SWM-03 WLAN-Modul optional
- Dekorative Frontblende als Standard
- Infrarot- und Kabel-Fernbedienung als Standard
- „I FEEL“ Funktion
- Funktion „TEMPERIEREN 8°C“
- optionales Zubehör für MODBUS und BACNET-Schnittstellen möglich



ASC-12BI
ASC-18BI
ASC-24BI
ASC-30BI
ASC-36BI
ASC-42BI
ASC-48BI
ASC-60BI



TECHNISCHE PARAMETER

MODELL		ASC-12BI	ASC-18BI	ASC-24BI	ASC-30BI	ASC-36BI
Leistung Kühlen / Heizen	kW	3,5 / 4,0	5,0 / 5,5	7,0 / 8,0	8,5 / 8,8	10,0 / 12,0
Frequenz / Spannung	Phasen / Hz / V	1~ / 50 / 220-240	1~ / 50 / 220-240	1~ / 50 / 220-240	1~ / 50 / 220-240	1~ / 50 / 220-240
SEER / SCOP	-	5,9 / 4,0	5,9 / 4,0	7,2 / 3,9	6,1 / 4,0	6,1 / 4,0
Energieeffizienzklasse Kühlen / Heizen (A)	-	A+ / A+	A+ / A+	A++ / A	A++ / A+	A++ / A+
Schalldruckpegel, 1,4m Abstand	dB(A)	39 / 36 / 33	44 / 39 / 36 / 33	43 / 42 / 40 / 39	49 / 47 / 44 / 41	50 / 48 / 46 / 42
Abmessungen (B x H x T) / Gewicht netto	Innen	mm/kg	570 x 265 x 570 / 17,0	570 x 265 x 570 / 17,0	840 x 240 x 840 / 29,0	840 x 240 x 840 / 31,0
	Blende	mm/kg	620 x 47,5 x 620 / 3,0	620 x 47,5 x 620 / 3,0	950 x 52 x 950 / 6,0	950 x 52 x 950 / 6,0
Betriebstemperaturbereich Kühlen / Heizen	°C	-20-48 / -20-24	-20-48 / -20-24	-20-48 / -20-24	-20-48 / -20-24	-20-48 / -20-24

MODELL		ASC-36BI	ASC-42BI	ASC-48BI	ASC-60BI	
Leistung Kühlen / Heizen	kW	10,0 / 12,0	12,1 / 13,5	13,4 / 15,5	16,0 / 17,0	
Frequenz / Spannung	Phasen / Hz / V	1~ / 50 / 220-240	1~ / 50 / 220-240	1~ / 50 / 220-240	1~ / 50 / 220-240	
SEER / SCOP	-	6,1 / 4,0	6,1 / 3,8	6,1 / 4,0	6,1 / 3,8	
Energieeffizienzklasse Kühlen / Heizen (A)	-	A++ / A+	A++ / A	A++ / A+	A++ / A	
Schalldruckpegel, 1,4m Abstand	dB(A)	50 / 48 / 46 / 42	51 / 49 / 46 / 42	52 / 51 / 48 / 45	54 / 52 / 50 / 48	
Abmessungen (B x H x T) / Gewicht netto	Innen	mm/kg	840 x 240 x 840 / 31,0	840 x 290 x 840 / 33,0	840 x 290 x 840 / 36,0	
	Blende	mm/kg	950 x 52 x 950 / 6,0	950 x 52 x 950 / 6,0	950 x 52 x 950 / 6,0	950 x 52 x 950 / 6,0
Betriebstemperaturbereich Kühlen / Heizen	°C	-20-48 / -20-24	-20-48 / -20-24	-20-48 / -20-24	-20-48 / -20-24	

UNI SPLIT BAUREIHE

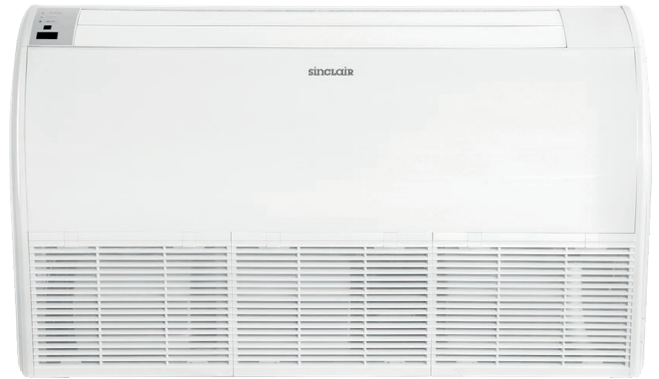


ECOLOGICAL REFRIGERANT R32

STAND/DECKEN-TRUHEN

- Autostart-Funktion
- On/Off-Freigabekontakt
- SWM-03 WLAN-Modul optional
- Infrarot- und Kabel-Fernbedienung als Standard
- „I FEEL“ Funktion
- Funktion „TEMPERIEREN 8°C“
- optionales Zubehör für MODBUS und BACNET-Schnittstellen möglich

ASF-12BI
ASF-18BI
ASF-24BI
ASF-30BI
ASF-36BI
ASF-42BI
ASF-48BI
ASF-60BI



die komfortable
Sinclair Welt



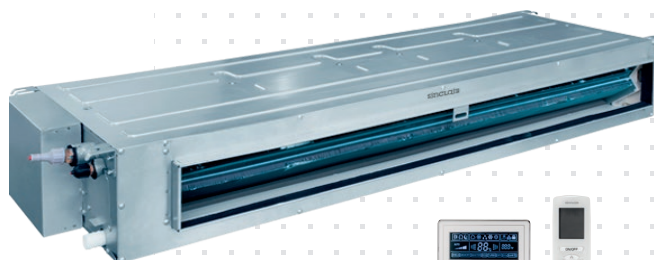
TECHNISCHE PARAMETER

MODELL		ASF-12BI	ASF-18BI	ASF-24BI	ASF-30BI	ASF-36BI
Leistung Kühlen / Heizen	kW	3,5 / 4,0	5,0 / 5,5	7,0 / 8,0	8,5 / 8,8	10,0 / 12,0
Frequenz / Spannung	Phasen / Hz / V	1~ / 50 / 220-240	1~ / 50 / 220-240	1~ / 50 / 220-240	1~ / 50 / 220-240	1~ / 50 / 220-240
SEER / SCOP	-	6,7 / 4,0	6,1 / 4,0	6,8 / 3,9	6,1 / 4,0	6,1 / 4,0
Energieeffizienzklasse Kühlen / Heizen (A)	-	A++ / A+	A++ / A+	A++ / A	A++ / A+	A++ / A+
Schalldruckpegel, 1 m Abstand	Innen dB(A)	39 / 36 / 32 / 28	44 / 42 / 39 / 36	45 / 44 / 41 / 38	49 / 47 / 45 / 43	49 / 47 / 45 / 43
Abmessungen (B x H x T) / Gewicht netto	Innen mm/kg	870 x 665 x 235 / 25,0	870 x 665 x 235 / 26,0	1200 x 665 x 235 / 31,0	1200 x 665 x 235 / 31,0	1200 x 665 x 235 / 32,0
Betriebstemperaturbereich Kühlen / Heizen	°C	-20-48 / -20-24	-20-48 / -20-24	-20-48 / -20-24	-20-48 / -20-24	-20-48 / -20-24

MODELL		ASF-36BI	ASF-42BI	ASF-48BI	ASF-60BI	
Leistung Kühlen / Heizen	kW	10,0 / 12,0	12,1 / 13,5	13,4 / 15,5	16,0 / 17,0	
Frequenz / Spannung	Phasen / Hz / V	1~ / 50 / 220-240	1~ / 50 / 220-240	1~ / 50 / 220-240	1~ / 50 / 220-240	
SEER / SCOP	-	6,1 / 4,0	6,1 / 3,8	6,1 / 4,0	6,1 / 4,0	
Energieeffizienzklasse Kühlen / Heizen (A)	-	A++ / A+	A++ / A	A++ / A+	A++ / A+	
Schalldruckpegel, 1 m Abstand	Innen dB(A)	49 / 47 / 45 / 43	49 / 47 / 44 / 42	52 / 50 / 48 / 44	54 / 53 / 49 / 45	
Abmessungen (B x H x T) / Gewicht netto	Innen mm/kg	1200 x 665 x 235 / 32,0	1570 x 665 x 235 / 40,0	1570 x 665 x 235 / 42,0	1570 x 665 x 235 / 42,0	
Betriebstemperaturbereich Kühlen / Heizen	°C	-20-48 / -20-24	-20-48 / -20-24	-20-48 / -20-24	-20-48 / -20-24	

KANALGERÄTE

- Autorestart-Funktion
- On/Off-Freigabekontakt
- integrierte Kondensatpumpe
- SWM-03 WLAN-Modul optional
- Infrarot- und Kabel-Fernbedienung als Standard
- „I FEEL“ Funktion
- Funktion „TEMPERIEREN 8 °C“
- optionales Zubehör für MODBUS und BACNET-Schnittstellen möglich



ASD-12BI
ASD-18BI
ASD-24BI
ASD-30BI
ASD-36BI
ASD-42BI
ASD-48BI
ASD-60BI



TECHNISCHE PARAMETER

MODELL		ASD-12BI	ASD-18BI	ASD-24BI	ASD-30BI
Leistung Kühlen / Heizen	kW	3,5 / 4,0	5,0 / 5,5	7,0 / 8,0	8,5 / 8,8
Frequenz / Spannung	Phasen / Hz / V	1~ / 50 / 220-240	1~ / 50 / 220-240	1~ / 50 / 220-240	1~ / 50 / 220-240
SEER / SCOP	-	6,1 / 4,0	6,1 / 4,0	6,8 / 4,0	6,1 / 4,0
Energieeffizienzklasse Kühlen / Heizen (A, W, C)	-	A++ / A+	A++ / A+	A++ / A+	A++ / A+
Schalldruckpegel, 1 m Abstand	Innen dB(A)	41 / 38 / 36 / 34	43 / 42 / 39 / 36	40 / 39 / 37 / 36	42 / 40 / 37 / 35
Abmessungen (B x H x T) / Gewicht netto	Innen mm/kg	700 x 200 x 450 / 20,0	1000 x 200 x 450 / 26,0	1300 x 220 x 450 / 31,0	1300 x 220 x 450 / 31,0
Betriebstemperaturbereich Kühlen / Heizen	°C	-20~48 / -20~24	-20~48 / -20~24	-20~48 / -20~24	-20~48 / -20~24

MODELL		ASD-36BI	ASD-42BI	ASD-48BI	ASD-60BI
Leistung Kühlen / Heizen	kW	10,0 / 12,0	12,1 / 13,5	13,4 / 15,5	16,0 / 17,0
Frequenz / Spannung	Phasen / Hz / V	1~ / 50 / 220-240	1~ / 50 / 220-240	1~ / 50 / 220-240	1~ / 50 / 220-240
SEER / SCOP	-	6,1 / 4,0	5,8 / 3,8	5,4 / 3,7	6,1 / 4,0
Energieeffizienzklasse Kühlen / Heizen (A, W, C)	-	A++ / A+	A+ / A	A+ / A	A++ / A+
Schalldruckpegel, 1 m Abstand	Innen dB(A)	46 / 44 / 42 / 40	42 / 40 / 39 / 37	43 / 41 / 40 / 38	44 / 41 / 39 / 38
Abmessungen (B x H x T) / Gewicht netto	Innen mm/kg	1000 x 300 x 700 / 41,0	1400 x 300 x 700 / 50,0	1400 x 300 x 700 / 50,0	1400 x 300 x 700 / 57,0
Betriebstemperaturbereich Kühlen / Heizen	°C	-20~48 / -20~24	-20~48 / -20~24	-20~48 / -20~24	-20~48 / -20~24

WANDGERÄTE

- WLAN-Modul
- On/Off-Freigabekontakt
- verstecktes Display
- Kondensatablauf an beiden Seiten möglich
- „I FEEL“ Funktion
- Funktion „TEMPERIEREN 8 °C“
- optionales Zubehör für MODBUS und BACNET-Schnittstellen möglich



ASH-24BIH
ASH-36BIH



TECHNISCHE PARAMETER

MODELL		ASH-24BIH	ASH-36BIH
Leistung Kühlen / Heizen	kW	7,0 / 8,0	10,0 / 12,0
Frequenz / Spannung	Phasen / Hz / V	1~ / 50 / 220-240	1~ / 50 / 220-240
SEER / SCOP	-	7,2 / 4,0	6,1 / 4,0
Energieeffizienzklasse Kühlen / Heizen (A, W, C)	-	A++ / A+	A++ / A+
Schalldruckpegel, 1 m Abstand	Innen dB(A)	45 / 43 / 40	52 / 46 / 43
Abmessungen (B x H x T) / Gewicht netto	Innen mm/kg	1078 x 325 x 246 / 15,0	1350 x 326 x 253 / 18,0
Betriebstemperaturbereich Kühlen / Heizen	°C	-20~48 / -20~24	-20~48 / -20~24

KANALGERÄT (HOHE PRESSUNG)

R410A
REFRIGERANT



ASDH-96AI



MERKMALE

- Priorität der Modi wählbar
- externe statische Pressung bis zu 150 Pa
- On/Off-Freigabekontakt
- Alarmausgang
- Kabel-Fernbedienung KJR-29 als Standard
- Kondensatpumpe mit Niveausensor optional

OPTIONALES ZUBEHÖR

- Zentralcontroller CCM30

DC INVERTER



TECHNISCHE PARAMETER

MODELL			ASDH-96AI	
Leistung Kühlen / Heizen	kW		28,0 / 31,5	
Frequenz / Spannung	Phasen / Hz / V		3~ / 50 / 380-415	
EER / COP			3,1 / 3,7	
Schalldruckpegel, 1 m Abstand	Innen	dB(A)	49-52	
	Außen	dB(A)	59	
Abmessungen (B x H x T) / Gewicht netto	Innen	mm/kg	1470 x 512 x 775 / 83,0	
	Außen	mm/kg	1120 x 1558 x 528 / 147,0	
Betriebstemperaturbereich Kühlen / Heizen	°C		-15~48 / -15~24	





TOWER BAUREIHE

ECOLOGICAL REFRIGERANT  R32

MERKMALE

- Entworfen mit einem Schwerpunkt auf Ästhetik
- für größere Räume wie z.B. Büros, Restaurants, Konferenzräume usw.
- Lamellenbewegungen horizontal sowie vertikal
- WiFi-Steuerung
- Bedienung über eingebaute Bedientafel oder Infrarot-Fernbedienung
- Inklusive Infrarot-Fernbedienung

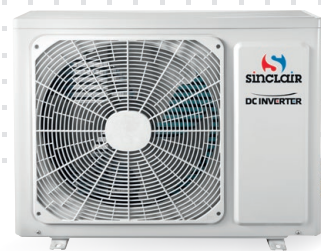
DC INVERTER  **WIFI**



NEU



AST-24BI
AST-48BI



TECHNISCHE PARAMETER

MODELL			AST-24BI	AST-48BI	
Leistung Kühlen / Heizen	kW		7,2 / 7,9	12,5 / 13,5	
Frequenz / Spannung	Phasen / Hz / V		1~ / 50 / 220-240	1~ / 50 / 220-240	
SEER / SCOP	-		6,1 / 4,0	5,6 / 3,7	
Energieeffizienzklasse Kühlen / Heizen (A, W, C)	-		A++ / A+	A+ / A+	
Schalldruckpegel, 1 m Abstand	Innen	dB(A)	45 / 41 / 38 / 35	53 / 51 / 50 / 48	
	Außen	dB(A)	61	64	
Abmessungen (B x H x T) / Gewicht netto	Innen	mm/kg	507 x 1770 x 320 / 38,0	587 x 1882 x 394 / 55,0	
	Außen	mm/kg	965 x 700 x 396 / 53,5	1028 x 822 x 530 / 89,0	
Betriebstemperaturbereich Kühlen / Heizen	°C		-15~43 / -15~24	-15~43 / -15~24	



FENSTER- BAUREIHE

MERKMALE

- Energieeffizienzklasse A
- nur Kühlmodus
- Staubfilter-Restzeitüberwachung
- Niederspannungsstart
- Autorestart-Funktion
- Inklusive Infrarot-Fernbedienung

MANUELLE BEDIENTAFEL

- Das Gerät kann mit den frontseitigen Tasten bedient werden.



ECOLOGICAL REFRIGERANT R32



ASW-09BI
ASW-12BI



DC INVERTER



TECHNISCHE PARAMETER

MODELL	ASW-09BI		ASW-12BI	
Leistung Kühlen / Heizen	kW		2,7 / 3,7	
Frequenz / Spannung	Phasen / Hz / V		1~ / 50 / 220-240	
SEER	-		5,2 / 5,4	
Energieeffizienzklasse Kühlen / Heizen (A)	-		A	
Schalldruckpegel, 1 m Abstand	Innenraum	dB(A)	50 / 48 / 46	
	Außenraum	dB(A)	56 / 54 / 52	
Abmessungen (B x H x T) / Gewicht netto	mm/kg		560 x 375 x 710 / 43,0 / 660 x 428 x 700 / 50,0	
Betriebstemperaturbereich beim Kühlen	°C		16-43	



MONOBLOCK- BAUREIHE

MERKMALE

- neue Monoblock-Ausführung der Klimaanlage
- 4-in-1-Funktion Kühlen/Heizen/Lüfter/Entfeuchten
- Installation ohne Außeneinheit:
- Einzigartige und einfache Lösung, wenn die Außeneinheit nicht verwendet werden kann – denkmalgeschützte Gebäude, Mietwohnungen usw.
- DC-Inverter-Kompressor
- attraktives Design – Metallgehäuse
- LCD-Display
- ON/OFF-Tages-Timer
- kein Absaugen der Raumluft

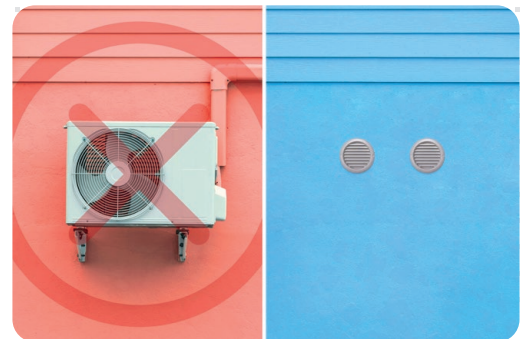
STANDARDZUBEHÖR

- Infrarot-Fernbedienung
- WiFi

R290
NATURAL
REFRIGERANT



ASM-12PI



INSTALLATION OHNE AUSSENEINHEIT -
MINIMALE AUSWIRKUNG AUF DAS
ERSCHEINUNGSBILD DER FASSADE.

DC INVERTER  **WIFI**



TECHNISCHE PARAMETER

MODELL	ASM-12PI	
Leistung Kühlen / Heizen	kW	3,5 / 2,9
Frequenz / Spannung	Hz / V	1~ / 50 / 220-240
EER/ COP	-	2,6 / 3,1
Energieeffizienzklasse Kühlen / Heizen (A)	-	A / A+
Schalldruckpegel, 1 m Abstand	Innenraum	dB(A)
		47-39
Abmessungen (B x H x T) / Gewicht netto	mm/kg	1000 x 585 x 205 / 43,5
Betriebstemperaturbereich beim Kühlen	°C	25-30



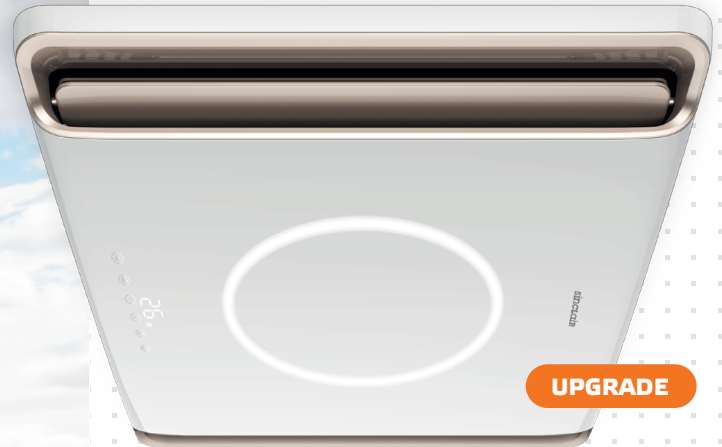
DACH-KLIMAAANLAGEN FÜR WOHNMOBILE UND WOHNWAGEN

ECOLOGICAL REFRIGERANT R32

MERKMALE

- Steuerung über WiFi möglich
- Betriebstemperaturbereich von -5~46 °C
- für Dächer mit einer Stärke von 30-80 mm
- Versorgungsspannung 220-240 V/50 Hz/1 Ph
- niedriges Profil der Inneneinheit
- Kompressorschutz
- Bedienung manuell oder mit Infrarot-Fernbedienung
- leistungsstarkes Kühlen, Heizen sowie Entfeuchten
- leiser Betrieb
- verschließbare Luftauslässe
- Infrarot-Fernbedienung als Standard
- LED-Beleuchtung eingebaut

INNOVATIVES UND ULTRADÜNNES DESIGN,
DER INNENEINHEIT



UPGRADE

ASV-25BS
ASV-35BS



FIX SPEED



TECHNISCHE PARAMETER

MODELL			ASV-25BS	ASV-35BS	
Leistung Kühlen / Heizen	kW		2,6 / 2,4	3,6 / 3,4	
Frequenz / Spannung	Hz / V		1~ / 50 / 220-240	1~ / 50 / 220-240	
EER / COP	-		2,3 / 2,2	2,8 / 2,7	
Schalldruckpegel, 1 m Abstand	Innen	dB(A)	53 / 47 / 42	54 / 48 / 43	
	Außen	dB(A)	53	54	
Abmessungen (B x H x T) / Gewicht netto	Innen	mm/kg	610 x 49 x 485 / 2,7	610 x 49 x 485 / 2,7	
	Außen	mm/kg	1077 x 283 x 720 / 35,0	1077 x 283 x 720 / 35,0	
Betriebstemperaturbereich Kühlen / Heizen	°C		18-46 / -5-24	18-46 / -5-24	



BOOT BAUREIHE

MERKMALE

- kompaktes Design, platzsparend
- Netzfrequenz 50/60 Hz
- hoher COP Heizfaktor im Vergleich zu luftgekühlten Geräten
- korrosionsbeständiger Lackanstrich
- hochwertige Isoliermaterialien
- Betriebstemperaturbereich:
 - Kühlen: 16~43°C (10°C~35°C Eingangswasser)
 - Heizen: -10~30°C (4°C~25°C Eingangswasser)
- Kabel- und Infrarot-Fernbedienung als Standard

R410A
REFRIGERANT



ASB-05A
ASB-09A
ASB-12A
ASB-16A



ASB-24 A

FIX SPEED



TECHNISCHE PARAMETER

MODELL		ASB-05A	ASB-09A	ASB-12A
Leistung Kühlen / Heizen	kW	1,1 / 1,4	2,1 / 2,2	3,1 / 3,2
Frequenz / Spannung	Hz / V	1~ / 50 / 220-240	1~ / 50 / 220-240	1~ / 50 / 220-240
SEER / SCOP	-	2,0 / 2,6	2,3 / 2,5	2,8 / 2,9
Schalldruckpegel, 1 m Abstand	Innen dB(A)	58	58	58
Abmessungen (B x H x T) / Gewicht netto	Innen mm/kg	285 x 408 x 295 / 25,5	380 x 408 x 310 / 28,0	380 x 420 x 330 / 33,0
Betriebstemperaturbereich Kühlen / Heizen	°C	16-43 / -10-30	16-43 / -10-30	16-43 / -10-30

MODELL		ASB-16A	ASB-24A
Leistung Kühlen / Heizen	kW	3,2 / 4,0	6,4 / 6,7
Frequenz / Spannung	Hz / V	1~ / 50 / 220-240	1~ / 50 / 220-240
SEER / SCOP	-	2,7 / 3,1	4,4 / 3,8
Schalldruckpegel, 1 m Abstand	Innen dB(A)	62	60
Abmessungen (B x H x T) / Gewicht netto	Innen mm/kg	450 x 465 x 330 / 37,5	595 x 529 x 386 / 60,0
Betriebstemperaturbereich Kühlen / Heizen	°C	16-43 / -10-30	16-43 / -10-30

MOBILE KLIMAGERÄTE

R290
 NATURAL
 REFRIGERANT

 AMC-11P
 AMC-14P


MERKMALE

- automatische Schutzfunktion
- unabhängige Entfeuchtungsfunktion
- Rotationskompressor
- Filter austauschbar
- 24-Stunden-Timer
- umweltfreundlich
- automatischer Neustart
- 2 Jahre Garantie
- Infrarot-Fernbedienung

STANDARDZUBEHÖR

- AMC-WINK Fenster-Set

OPTIONALES ZUBEHÖR

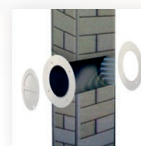
- **AMC-WK Wand-Set** :: Mit dem Wand-Set wird ein Schlauch in der Wand installiert, um die heiße Luft vom zu kühlenden (zu beheizenden) Raum aus abzuführen. In dem Wand-Set sind der Innen- und der Außenstutzen sowie eine Klappe enthalten.
- **WK-400 A Fenster-Set** :: Zur Installation in einem halb geöffneten Fenster. Verhindert den Eintritt der heißen Luft in den Raum zurück. Für Dachfenster mit dem Scharnier an der kürzeren Seite. Fixiert den Luftschlauch. Gesamtlänge von 4,0 m. In dem Fenster-Set ist ein Klettverschluss zur Befestigung enthalten.
- **AK-15A Steuerungsmodul** :: Lassen Sie den Lärm hinter der Tür. Mit dem AK-15A Steuerungsmodul können die mobilen Klimageräte SINCLAIR außerhalb des zu kühlenden / zu beheizenden Raumes aufgestellt werden.



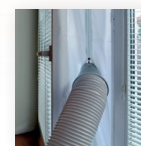
AMC-WINK



AMC-WK



WK-400A



AK-15A



TECHNISCHE PARAMETER

MODELL			AMC-11P	AMC-14P	
Leistung Kühlen / Heizen	kW		3,0 / 3,0	4,0 / 4,0	
Frequenz / Spannung	Hz / V		1~ / 50 / 220-240	1~ / 50 / 220-240	
EER / COP	-		2,6 / 3,1	2,6 / 3,1	
Energieeffizienzklasse Kühlen / Heizen	-		A / A++	A / A++	
Schalldruckpegel, 1 m Abstand	Innen	dB(A)	56	56	
Abmessungen (B x H x T) / Gewicht netto	Innen	mm/kg	300 x 760 x 532 / 28,5	300 x 760 x 532 / 30,6	
Betriebstemperaturbereich Kühlen / Heizen	°C		17-32 / 7-25	17-32 / 7-25	





MOBILE LUFTENTFEUCHTER

R290
 NATURAL
 REFRIGERANT

MERKMALE

- leistungsstarkes Entfeuchten
- leiser Betrieb
- Trocken
- niedriger Energieverbrauch
- Modusanzeige
- automatischer Neustart
- Anzeige für geöffneten Behälter
- externe Kondensatableitung
- Überlaufschutz
- 2 Jahre Garantie


TECHNISCHE PARAMETER

MODELL		CFO-16P	CFO-20P	CFO-40P
Entfeuchungskapazität	l/Tag	16,0	20,0	40,0
Frequenz / Spannung	Hz / V	1~ / 50 / 220-240	1~ / 50 / 220-240	1~ / 50 / 220-240
Anschlussleistung / max. Anschlussleistung	W	220 / 245	360 / 450	670 / 900
Nennstromaufnahme	A	1,1	2,1	4,0
Schalldruckpegel, 1 m Abstand	dB(A)	41 / 38	43 / 41 / 39	48 / 45 / 42
Kapazität des Wasserbehälters	l	2,5	3,5	6,5
Optimale Raumgröße	m ²	20	28	48
Abmessungen (B x H x T) / Gewicht netto	mm/kg	305 x 490 x 192 / 10,5	363 x 577 x 245 / 15,5	396 x 625 x 286 / 22,5
Betriebstemperaturbereich	°C	5-32	5-32	5-32

UV-C LED LUFTREINIGER

MERKMALE

- mehrfache Luftfiltration und -reinigung
- UV-C LED-Technologie zur Eliminierung von Bakterien und Viren
- HEPA H13 Filter mit Silber-Nanopartikeln
- Aktivkohlefilter
- Ionisator für negativ geladene Ionen zur Luftauffrischung
- Luftqualitätssensor mit Anzeige
- 3 Lüfterstufen
- Betriebsarten: Turbo/Smart/Sleep
- Nutzungsdauer des Filters bis zu 2.000 Stunden

STANDARDZUBEHÖR

- H13 HEPA-Filter
- Aktivkohlefilter
- Baumwollfilter

OPTIONALES ZUBEHÖR

- SPF-75 Ersatz-Staubfilter



SP-75UV



Stopp Viren



Stopp Bakterien



Stopp Schimmel



Stopp Allergene



Stopp Staub



Stopp Rauch

UV-C
LED



TECHNISCHE PARAMETER

MODELL		SP-75UV		
Optimale Raumfläche	m ²	75		
Frequenz / Spannung	Hz / V	1~ / 50 / 220-240		
Reinigungsleistung	m ³ /Std.	600		
Schalldruckpegel, 1 m Abstand	dB(A)	22-57 (max)		
Abmessungen (B x H x T) / Gewicht netto	mm/kg	320 x 745 x 320 / 9,7		
Betriebstemperaturbereich	°C	0-40		

LUFTREINIGER

MERKMALE

- Ionisator für negativ geladene Ionen
- automatische Luftqualitätserkennung
- mehrstufiges Filtersystem
- HEPA-Filter und Aktivkohlefilter
- sehr leiser Betrieb
- niedriger Energieverbrauch
- Timer
- 2 Jahre Garantie

STANDARDZUBEHÖR

- HEPA Filter
- Aktivkohlefilter
- Baumwollfilter

OPTIONALES ZUBEHÖR

- SPF-45N austauschbare Staubfilter



SP-45AN®

die gesunde
Sinclair Welt



TECHNISCHE PARAMETER

MODELL		SP-45AN		
Optimale Raumfläche	m ²	10 - 45		
Frequenz / Spannung	Hz / V	1~ / 50 / 220-240		
Reinigungsleistung	m ³ /Std.	340		
Schalldruckpegel, 1 m Abstand	dB(A)	19 - 51		
Abmessungen (B x H x T) / Gewicht netto	mm/kg	374 x 594 x 201 / 6,8		
Betriebstemperaturbereich	°C	0-40		

A blurred photograph of a modern interior space. The room features large windows and a high ceiling. In the foreground, a woman in a pink plaid shirt and a child in a patterned dress are blurred as they move. In the background, another person is blurred near a dining table. A blue semi-transparent box is overlaid on the center of the image, containing white text. The overall atmosphere is bright and airy, with natural light streaming in from the windows.

die kluge
Sinclair Welt

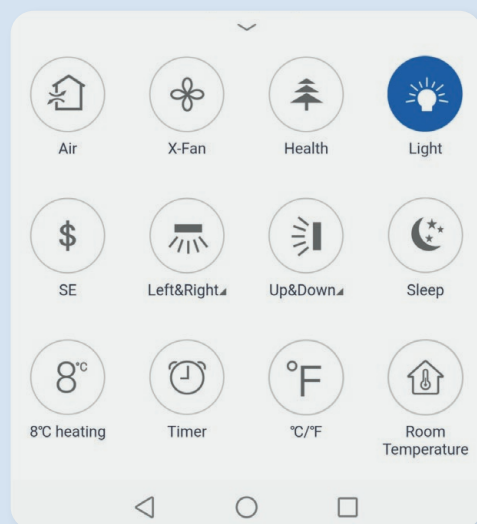


WIFI EWPE APP

Die EWPE Smart App ist zur Fernsteuerung der Sinclair Klimaanlage über WiFi vorgesehen. Legen Sie ein Konto an, führen Sie Pairing des Gerätes durch, und bedienen Sie Ihre Klimaanlage jederzeit und von jedem beliebigen Ort aus. Ein Klimagerät kann von mehreren Benutzern bedient werden, ein Benutzer kann bis zu 30 Geräte bedienen.

Die Anwendung ist mit den Home-Assistenten Google Assistant und Amazon Alexa kompatibel. Kann nur mit dem 2,4 GHz WLAN benutzt werden.

Die App ist an Google Play sowie Apple Store erreichbar.



KABEL-FERNBEDIENUNG

SWC-02

SWC-02 für MULTI VARIABLE Baureihe, Wand- und Konsolengeräte. Dieser Controller wird direkt an der Inneneinheit angeschlossen. Er dient gleichzeitig als MODBUS-Gateway.

- Geräte adressieren
- Gerätestatus und Fehler anzeigen
- MODBUS-Gateway
- Kindersicherung
- Tages-, Wochen- und 2-Wochen-Timer

SWC-03U

Aktualisierte Version des SWC-03 Controllers mit erweiterten Funktionen und IR-Signal-Empfänger. Mit Inneneinheiten aus der UNI SPLIT Baureihe kompatibel. Der Controller wird direkt an der Inneneinheit angeschlossen.

- Geräte adressieren
- Gerätestatus und Fehler anzeigen
- Kindersicherung
- Autorestart-Funktion
- Tages-, Wochen- und 2-Wochen-Timer

SWC-04

Für Geräte aus der Multi Variable Baureihe, SIH xxBlx Wandgeräte und Konsolengeräte. Mit diesem Controller sind auch die Geräte WLAN-fähig, bei denen dies normalerweise nicht der Fall ist – Kassetten- und Kanalgeräte sowie Wand/Decke-Truhen.

- WLAN-Modul integriert
- Adressierung von Geräten zur Zentral-/Fernsteuerung
- Kindersicherung
- Autorestart-Funktion
- MODBUS-Gateway



SWC-02
SWC-03U



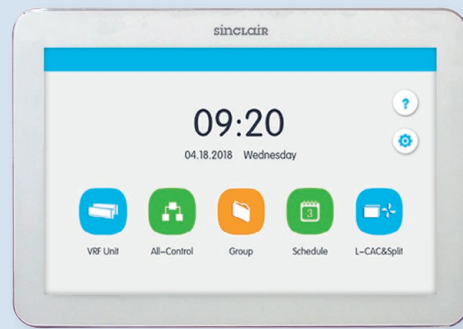
SWC-04



ZENTRALFERNBEDIENUNG SCC-36 MIT WOCHENTIMER

Verwendbar bei der UNI SPLIT Serie, MULTI VARIABLE Serie und WANDGERÄTE mit Kabel-Fernbedienung.

- stilvoller Controller mit Berührungsbildschirm
- bis zu 36 Geräte anschließbar
- benutzerfreundliche Schnittstelle
- Wochen-Timer
- Geräte individuell, gruppenweise oder alle gleichzeitig steuerbar



WIFI MODUL SWM-03

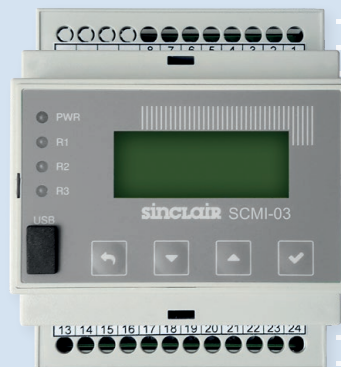
- für Fernsteuerung über WiFi
- SWM-03 ist optionales Zubehör für Inneneinheiten aus der UNI SPLIT Baureihe



REDUNDANZMODUL SCMI-03S

Steuerungsmodul für Klimaanlage in Serverräumen

- für 2 Geräte in einem Raum
- periodischer Wechselbetrieb
- bei mangelnder Leistung wird das andere Gerät eingeschaltet
- Fehleranzeige bei Überschreitung einer Grenztemperatur



BACNET-GATEWAY SBG-01

Ein Gateway zur Verbindung von SINCLAIR Klimaanlage für Wohnbauten mit einem übergeordneten Steuerungssystem über das BACNET-Protokoll. Mit dem Gateway können bis zu 255 Inneneinheiten vernetzt werden. Kompatibilität mit Wand-, Kassetten-, Kanal-, Konsolengeräten sowie Wand/Decke-Truhen, an die die Controller SWC-02, SWC-04 oder das SMG-01 Modul angeschlossen werden können.



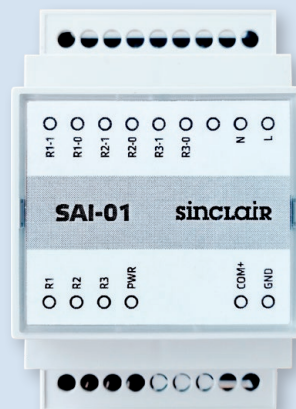
MODBUS-GATEWAY SMG-01

- ermöglicht Kommunikation mit Inneneinheiten aus der UNI SPLIT Baureihe über Modbus-Protokoll
- zur Verbindung mit einem unter Modbus-Protokoll laufenden übergeordneten System, oder dem Zentralcontroller SCC-36 bzw. SCC-16
- Steuerungssoftware nicht im Lieferumfang enthalten, Software von einem Dritten muss benutzt werden



ALARM-INTERFACE SAI-01

Das SAI-01 Alarm-Interface ist ein separat gespeistes, externes Modul, das an die Kommunikationslinie der Geräte SIH+SOH-xxBlx und ASP-xxBl angeschlossen ist. Es dient zum Anzeigen der Betriebs- oder Fehlerzustände von Klimaanlage.



DIAGNOSE-TOOL SDT-MV

- für Geräte aus den Baureihen Multi Variable, Multi System und High Power Multi System
- angeschlossene Geräte automatisch erkennbar
- intuitive und einfache Bedienung
- Betriebsparameter für das gesamte System darstellbar
- an Steuerungsplatine der Außeneinheit anschließbar
- 3 Anzeigedioden (Stromversorgung, Start, Fehler)
- Stromversorgung: USB-Speisekabel (5V-Adapter nicht im Lieferumfang enthalten), Stromversorgung über Powerbank möglich



DIAGNOSE-TOOL SDT-ASH

- für SIH+SOH-xxBix Wandgeräte in Split-Ausführung
- Selbstdiagnose der Innen- und Außeneinheit
- Betriebsparameter darstellbar
- Test der Innen- und Außeneinheit bei einem Kommunikationsfehler
- IR-Empfänger (beim Test der Außeneinheit nutzbar)
- einfache Bedienung (4 Tasten)
- an Klemmleiste des Gerätes anschließbar



MODUL G2S-T

Dient zur Fernüberwachung von Temperaturen. Insbesondere zum Kühlen oder Tiefkühlen von Artikeln oder zur Klimatisierung von verfahrenstechnischen Anlagen (Serräume). Wird die eingestellte Temperatur überschritten, sendet das Modul eine Info an die voreingestellte Telefonnummer.



MECHANISCHER FILTER

Mit dem mechanischen Filter werden Aerosole und geringe Partikeln aufgenommen, Raumluft gereinigt, und bis zu 80 % von Ammoniak, Schwefelwasserstoff und Kohlewasserstoffe katalysiert und zersetzt. Dieser Filter ist nachhaltig und kann lange ohne Regenerierung benutzt werden. Nach der Reinigung ist der Filter wieder vollständig funktionsfähig. Der Filter gehört zur Standardausrüstung der Klimaanlage.

KATECHINFILTER SAF-OPWC

Katechin ist ein Extrakt aus Grüntee, der für seine Oxidations- und Sterilisierungswirkungen als Filterzusatz eingesetzt wird. Die aktiven Enzyme bilden einen Benzolkern, der die in der Raumluft befindlichen Gerüche und Schadstoffe aufnimmt. Der Katechinfilter absorbiert und sterilisiert die Staubpartikeln wirksam und langfristig. Durch seine antibakterielle Aufbereitung werden über 95 % der Bakterien, z. B. Staphylococcus aureus, unschädlich gemacht.

AKTIVKOHLEFILTER SAF-OPWA

Die Aktivkohle weist physikalische sowie chemische Absorptionsfähigkeiten auf. Sie absorbiert Schadstoffe sowohl aus der Atmosphäre, als auch aus Flüssigkeiten. Sie nimmt schädliche Gase wie z. B. Benzol, Formaldehyd oder Ammoniak schnell auf.

FOTOKATALYTISCHER FILTER SAF-OPWP

Der fotokatalytische Filter reduziert Gerüche und krankheitserregende Bakterien durch die Einwirkung seines UV-Lichtes. So reinigt er die Raumluft effizient und sorgt gleichzeitig für ihre Frische. Der in Form von TiO₂ in diesem Filter enthaltene Titan hat einen starken fotokatalytischen Effekt, ist jedoch zugleich umweltfreundlich. Er beseitigt aus der Raumluft über 90 % von Essigsäure, Formaldehyd und Ammoniak und über 70 % von regenerierbaren Schadstoffen.

FILTER MIT SILBERIONENGEHALT SAF-OPWS

Dieser Filter mit Ag-Oberflächenbehandlung ist ein ganz neuer, leistungsstarker Sterilisationsartikel. Silberionen sind farb- und geruchlos und weisen keine Nebenwirkungen auf. Sie sind nicht reizend, verunreinigend, oder flüchtig. Die Ionen regenerieren nach der Sterilisierung selbsttätig, deswegen sind sie langlebig und verhindern Bakterienvermehrung effizient. Neben dem unbestrittenen Vorteil der Haltbarkeit ist dieser versilberte Filter umweltschonend und vollkommen zuverlässig. Er hat hohe Wirksamkeit, vernichtet mehr als 99 % der Bakterien. Die Silberionen haben eine starke Bindekraft für Bakterien und Mikroorganismen, dringen durch deren Zellmembranen durch, und verhindern die Spaltaktivität der Bakterien. Der Filter zerstört die DNA-Struktur der Bakterien und Mikroorganismen, wodurch deren Vermehrungsfähigkeit verloren geht.

BIOLOGISCHER ANTIBAKTERIENFILTER SAF-OPWB

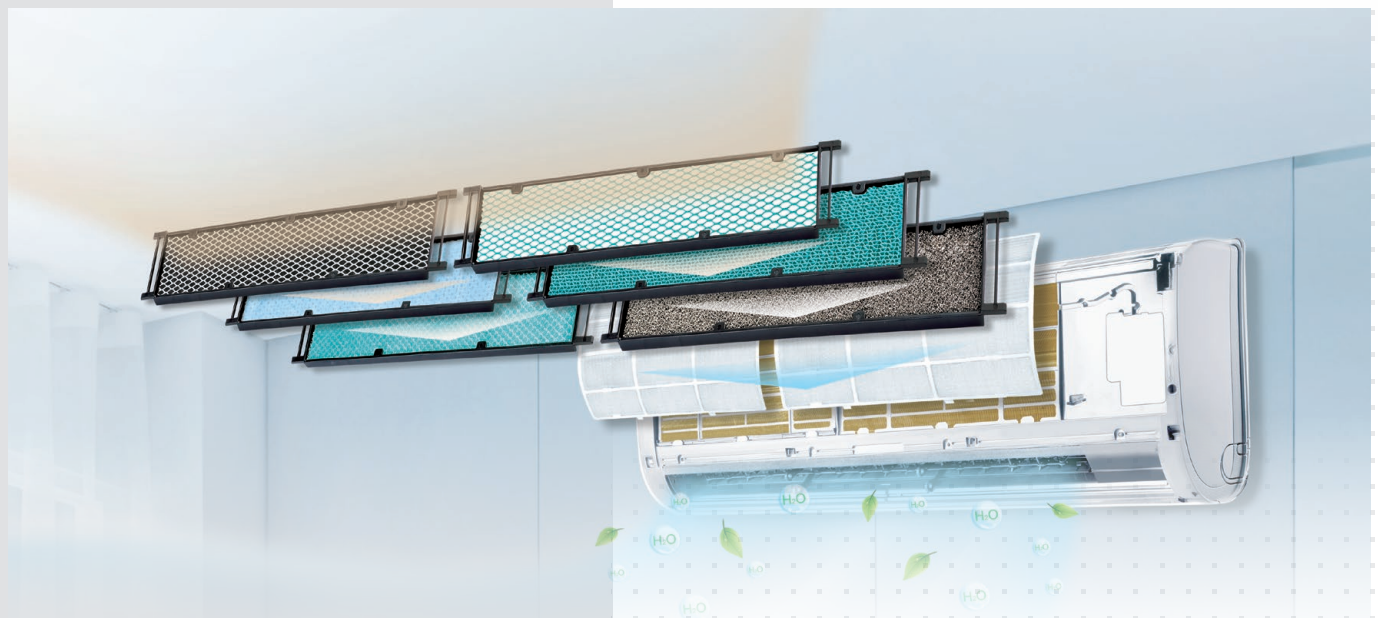
Dieser Filter besteht aus reinigenden Stoffen mit hervorragenden Sterilisierungs- und Staubaufnahmefähigkeiten. Wenn die Luft durch den Filter strömt, werden Staub und Bakterien an seiner bioaktiven, bakterienabtötenden Oberfläche aufgefangen. Wenn eine Mikrobe aufgefangen wird, greift die bioaktive Schicht ihren Metabolismus an, und dämmt ihr Wachstum ein. Die Bakteriosase dieses Filters gegen Escherichia coli und Staphylococcus aureus liegt über 95 %.

MILBENFILTER SAF-OPWM

Mit diesem Filter können bis zu 90 % der Milben in der Luft schnell beseitigt werden. Dieser Filter ist vor allem für Allergiker und Asthmatiker geeignet.

KATALYTISCHER FILTER SAF-OPWK

Die Basismaterialien des Filters sind Polyurethan und katalytische Fasern. Dadurch werden Formaldehyd und weitere flüchtige organische Stoffe (VOC) sowie schädliche Gase und Gerüche abgeschieden. Der katalytische Filter kann aus der Luft bis zu 92,9 % des Formaldehyds innerhalb von 2,5 Stunden beseitigen.





ANMERKUNGEN UND ERKLÄRUNGEN

Abkürzungen in den Tabellen:

- ID/OD – Inneneinheit / Außeneinheit
- A,W,C - mittleres, warmes, kaltes Klima

Die Anlagen enthalten fluorierte Treibhausgase, die im Kyoto-Protokoll mit einbezogen sind.

GWP-Wert des eingesetzten Kältemittels:

- R410a (50 % HFC-32, 50 % HFC-125) = 2088
- R32 (100 % HFC-32) = 675
- R290 (100 % CH₃CH₂CH₃) = 3

Die Daten der Klimaanlage basieren auf den folgenden Bedingungen:

Länge des Verbindungsrohres: 5 m. Kühlen: Innentemperatur 27 °C DB/19 °C WB, Außentemperatur 35 °C DB/24 °C WB. Heizen: Innentemperatur 20 °C DB/15 °C WB, Außentemperatur 7 °C DB/6 °C WB. SEER/SCOP wurde gemäß EN 14825 für durchschnittliches Klima unter Teilbelastung gemäß EN 14511 berechnet.

Die Daten der Luftentfeuchter entsprechen der Norm EN 810. Die Leistungen der Luftentfeuchter wurden gemäß EN60335-2-40 gemessen, Testbedingungen: DB 30 %, RH 80 %

Dieser Katalog ist nur informativ und stellt kein verbindliches Angebot für technische Spezifikationen seitens Sinclair Corporation Ltd. dar. Die Gesellschaft trägt keine Verantwortung für Schäden, die durch Verwendung oder Interpretation der technischen und zusätzlichen Daten in diesem Katalog verursacht wurden.

Die in diesem Katalog erwähnten Geräuschwerte wurden unter Idealbedingungen, in reflexionsarmen Kammern gemessen. Diese Werte können durch örtliche Bedingungen (akustische Wandreflexionen, weitere Raumausstattungen, usw.) beeinflusst werden.

Alle in diesem Katalog verwendeten Abbildungen sind nur illustrativ. Da die Produkte vom Hersteller weiterentwickelt werden, können die technischen Spezifikationen von den angegebenen Werten abweichen. Die technischen Parameter der Produkte können ohne vorherige Ankündigung geändert werden.

Da die Produkte vom Hersteller weiterentwickelt werden, können die technischen Spezifikationen von den angegebenen Werten abweichen. Die technischen Daten können ohne vorherige Ankündigung geändert werden.

Die Verbreitung von Informationen oder Daten, insbesondere die Verwendung von Texten, Textteilen oder Abbildungen bedarf der vorherigen schriftlichen Zustimmung der Gesellschaft SINCLAIR Global Group s.r.o. Die Inhalte des vorliegenden Katalogs sind durch Urheberrechte der Sinclair Corporation Ltd. geschützt.



auf Wiedersehen
in der Sinclair Welt



Lieferant von Sinclair-Geräten:

